

Clustermanager Divisie Revalidatie Volwassenen Cluster Kliniek

Een inspirerend leider, die vanuit natuurlijk gezag verbinding en vernieuwing combineert en medewerkers weet te enthousiasmeren en te stimuleren.

Een ruimdenkend manager die bedrijfsvoering en zorg kan combineren tot het inspireren, motiveren en begeleiden van een succesvol team, waarbij de revalidanten centraal staan.

Een enthousiaste, krachtige collega in het MT van de Divisie Revalidatie Volwassenen waar veel ruimte is voor initiatief, creativiteit, dialoog en inzet van eigen executiekracht.

Vacatureschets

Het Cluster Kliniek te Hoensbroek maakt deel uit van de divisie Revalidatie Volwassenen van Adelante. Binnen het cluster werken medewerkers/zorgprofessionals als (regie-)verpleegkundigen, verzorgenden, helpenden, voedings- en afdelingsassistenten en verpleegkundigen van de dagbehandeling, maar ook een groep vrijwilligers van de locatie Hoensbroek. Voor dit cluster zoeken we een ondernemende manager, die begrijpt dat je pas slaagt in een zorgcontext als je naast goede financiële resultaten en excellente zorginhoud, ook een hoge medewerkerstevredenheid en een hoge cliënttevredenheid weet te realiseren. Een manager met daadkracht, die vanuit duidelijkheid structuur biedt én ruimte geeft aan medewerkers. Een verbinder, die de samenwerking stimuleert en verder ontwikkelt. Een energieke manager en krachtige persoonlijkheid, die vanuit visie en leiderschap positie neemt. Een manager, die complexiteit niet uit de weg gaat, maar daar energie uithaalt en die tegelijk als manager ook bereid is persoonlijk eigen executiekracht in te zetten. Een coachend leidinggevende, die medewerkers stimuleert en faciliteert eigen verantwoordelijkheid te nemen en zich verder te ontwikkelen en te ontplooiën én tegelijkertijd besluitvaardig en standvastig kan zijn als de situatie daarom vraagt. Die initiatief toont in het enthousiaste en gedreven revalidatieteam op het gebied van innovatie, efficiency en verdere professionalisering van revalidatiezorg. Een betrokken manager, die zorgprofessionals en ondersteunende medewerkers stimuleert om input te leveren bij veranderingen én hen ook actief trekt en faciliteert bij de realisatie ervan.

Adelante (korte schets)

Adelante helpt kinderen en volwassenen die kampen met de gevolgen van een ziekte, aandoening of ongeval bij het herstel van functioneren en participatie. Adelante (Spaans) betekent 'vooruit!' en ondersteunt daarmee de missie: het beste uit jezelf halen! Dit geldt voor cliënt, medewerker en organisatie. De kernwaarden daarbij zijn: samen, expert, nieuwgierig en professioneel. Dit kenmerkt tegelijkertijd ook de kern van de reeds ingezette koers, waarin een forse professionaliseringslag de inzet is.

De kernactiviteiten richten zich op volwassenervalidatie & arbeidsintegratie, speciaal onderwijs & wonen, kinderrevalidatie en audiologie & communicatie. Aan alle facetten van het leven wordt aandacht gegeven; gezondheid, zelfredzaamheid, relaties, onderwijs, vrije tijdsbesteding en arbeid.

De revalidant wordt de mogelijkheid geboden regie te behouden en dit wordt indien nodig in overleg bijgesteld. Adelante werkt nauw samen met meerdere regionale en landelijke ketenpartners, zowel op de locatie in Hoensbroek als op de locaties in Venlo en Maastricht. Vanuit het Adelante Kenniscentrum wordt in nauwe samenwerking met de vakgroep Revalidatiegeneeskunde van het MUMC+ wetenschappelijk onderzoek gedaan.

Ruim 1.200 professionals en medewerkers verlenen deze zorg vanuit diverse locaties verspreid over heel Limburg, inclusief de poliklinieken van een aantal ziekenhuizen. Cliënten kunnen terecht voor medisch specialistische revalidatie, gehoor-, taal- en spraakproblemen, speciaal onderwijs, medische kindzorg, sport en arbeidsrevalidatie. Adelante richt zich niet op de beperking, maar op de mogelijkheden om door te kunnen gaan. Hun motto: haal het beste uit jezelf!

Divisie Revalidatie Volwassenen

Adelante is ingericht vanuit drie duaal geleide divisies, waarvan de divisie Revalidatie Volwassenen de grootste is. De divisie Revalidatie Volwassenen (ca. € 50 mio omzet) wordt aangestuurd door een divisiedirectie. Tot de divisie in Hoensbroek behoren cluster A (ATO/ Cardio/Pijn/Oncologie), cluster B (Neurologie/Dwarslaesie), de afdeling MAP (Medisch Secretariaat & Planning) en de Kliniek met een drietal verpleegafdelingen. Daarnaast heeft de divisie zorgclusters op de ziekenhuislocaties VieCuri te Venlo en MUMC+ te Maastricht.

Door de directie is gekozen voor een wijze van aansturing die zich kenmerkt vanuit verbinding zowel intern als extern, samenwerking en eigen verantwoordelijkheid. Daarnaast wordt er geïnvesteerd in teamvorming en onderlinge samenwerking; individuele kwaliteiten van de MT-leden zijn een belangrijke basis voor de gewenste complementariteit.

Functie en opdracht

Als Clustermanager Kliniek ben je integraal, hiërarchisch verantwoordelijk voor de drie klinische afdelingen én de verpleging van de dagbehandeling binnen de Divisie Revalidatie Volwassenen op de locatie in Hoensbroek. Hij/zij begeleidt, coacht en geeft leiding aan ca. 100 medewerkers / zorgprofessionals en werkt nauw samen met vier regieverpleegkundigen, die het eerste aanspreekpunt voor de verpleegkundige teams zijn. De clustermanager legt verantwoording af aan de directie. Samen met de overige MT-leden werkt hij/zij aan de realisatie van de doelen van de divisie Revalidatie Volwassenen.

De integrale verantwoordelijkheid van de clustermanager betreft de volgende kerntaken: het borgen en bewaken van de continuïteit en kwaliteit van zorg, het sturen op uniforme en efficiënt ingerichte processen en het opstellen van een begroting en bewaking van het budget. Hiervoor wordt van de clustermanager verwacht dat deze projectmatig kan werken en bereid is hiervoor ook zelf noodzakelijke initiatieven te nemen en uit te voeren. Vanzelfsprekend behoren de personele en organisatorische zaken binnen het cluster tot zijn/haar verantwoordelijkheid, zoals de uitvoering van het HRM- en scholingsbeleid, het ICT-beleid en het communicatie- en informatiebeleid.

Ook het optimaliseren van processen gericht op verbetering van de kwaliteit van zorg, veiligheid en efficiency, zowel binnen het cluster als daarbuiten worden door de clustermanager geïnitieerd en begeleid. Communiqueert daarbij helder en transparant over de behaalde resultaten en de beschikbare managementinformatie en betreft alle relevante professionals bij de besluitvorming. De clustermanager is organisatiesensitief, beschikt over uitstekende contactuele eigenschappen en weet de verbinding te leggen met relevante stakeholders. De clustermanager kent de medewerkers, luistert en neemt hun behoeften serieus. Hij/zij is een belangrijke verbindende schakel en stimuleert samenwerking en onderlinge communicatie.

Voortborduren op de ingezette koers is een belangrijke voorwaarde voor succes. Zo zal samen met het team, dat mee zal moeten worden genomen in vernieuwing en verandering, nadere structurering met heldere en consistent beleefde afspraken de weg moeten worden vervolgd naar het realiseren van een gezonde bedrijfsvoering. Daarbij rekening houdend met de evenwichtig gespreide, ook in tijd, inzet en aanbod van dienstverlening alsmede de beschikbaarheid van medewerkers.

De gewenste leiderschapsstijl laat zich daarbij het beste omschrijven als ondernemend, verbindend, coachend, inspirerend, gericht op ontwikkelen en leren en tegelijkertijd op een gezonde bedrijfsvoering, het scheppen van duidelijkheid en het nemen van besluiten. De komende periode staat in het teken van het borgen en doorontwikkelen van de nieuwe structuur alsmede het stimuleren van innovatie en groei binnen het cluster. Eén van de opgaven daarbij is het creëren van duidelijkheid en visie. Dit vraagt van de clustermanager, naast eenduidige sturing, ook om het geven van steun en het geven en ontvangen van feedback over houding en gedrag.

Profiel

Een inspirerend coach, mensgericht en toegankelijk, een energieke en daadkrachtige persoonlijkheid met voelbaar hart voor de zorg, die van nature verbindend is met een open, heldere en duidelijke stijl van communiceren en vandaaruit zuiver en consistent handelt.

Analytisch, menselijk en innovatief als het gaat om de ontwikkeling van het team, de organisatie en medewerkers. Je delegeert en maakt keuzes wanneer de situatie daarom vraagt. Je communiceert duidelijk en maakt heldere afspraken over de (door)ontwikkeling van het cluster en individuele medewerkers. Je bent mensgericht, hebt oog voor de behoeften van revalidanten, hun familie, vrijwilligers en individuele medewerkers en dient het organisatiebelang. Dit zien wij terug in jouw sensitiviteit en manier van communiceren. Je bent in staat om als team op effectieve wijze doelen en prioriteiten te bepalen en benodigde acties, tijd en middelen te plannen om de gestelde doelen te bereiken. Dit doe je vanuit een flexibel en wendbaar cluster, waarbij je je medewerkers het vertrouwen en de ruimte geeft verantwoordelijkheid en regie te nemen.

Zelfstandigheid, projectmatig werken en het bewaken van processen zijn onlosmakelijk verbonden met deze functie. Een kandidaat die benaderbaar en betrokken is en een oprechte interesse in en aandacht heeft voor het individu. Je weet anderen te inspireren en hebt gevoel voor talent en oog voor tempo en draagvlak. Je begrijpt dat je leiderschap moet verdienen door zelf het goede voorbeeld te geven en vooral zelf als eerste opstaat als het lastig wordt. Met een dienende, coachende en situationele manier van leidinggeven biedt de clustermanager structuur, stelt kaders en geeft tegelijkertijd ruimte én creëert

de juiste randvoorwaarden. De clustermanager stimuleert interdisciplinaire samenwerking zowel binnen het team als daarbuiten met ketenpartners. De clustermanager heeft oog voor de complexiteit van het werken in een Medisch Specialistische Revalidatie setting en ziet het als een uitdaging om hier het hoogst haalbare uit te halen. Een manager die keuzes durft te maken, die inzet én doorpakt op verbeterpunten. Die praktisch, pragmatisch, analytisch sterk en ondernemend is door nieuwe wegen te bewandelen en innovaties te implementeren. Een leidinggevende die vanuit authenticiteit inspireert, betrouwbaar is en vertrouwen geeft. Die, uiteraard binnen de gestelde financiële kaders, zichtbare resultaten boekt. Hij/zij straalt rust uit, heeft overzicht en bevordert een open cultuur waarin aanspreken, uitspreken en afspreken vanzelfsprekend is. De clustermanager is daarnaast zichtbaar, aanspreekbaar en staat dichtbij het primaire proces zonder het 'over te nemen'. Iemand die initiatiefrijk, cliëntgericht en organisatiesensitief is. Een bruggenbouwer die kan samenwerken met medewerkers op verschillende niveaus en zorgdisciplines en vooral ook iemand die met humor en relativeringsvermogen vorm kan geven aan de veranderingen en uitdagingen waar het team en de organisatie voor staat en mensen daarin ook echt kan meenemen.

Functie-eisen

Om goed invulling te kunnen geven aan de veranderopgave en het takenpakket zoekt Adelante een manager met de volgende achtergrond:

- een relevant post-HBO diploma, bijvoorbeeld bedrijfskunde of management in de zorg;
- kennis van en ervaring met uitvoering van integraal management en leidinggeven op tactisch/operationeel niveau, bij voorkeur in een professionele, complexe zorgorganisatie;
- ervaring in het opstellen van begrotingen en begrotingscycli;
- kennis van de zorg, wet- en regelgeving en managementtechnieken is een pré;
- ervaring in het begeleiden van veranderprocessen en projectmatig werken c.q. projectmanagement (methodieken en aansturing);
- uitstekende sociale en communicatieve vaardigheden zoals onderhandelen en coaching, je weet tegenstellingen te overbruggen;
- toont initiatief, werkt cliëntgericht en bent organisatiesensitief;
- hebt het vermogen zowel operationeel als tactisch prioriteiten te stellen en durft beslissingen te nemen;
- in staat op verschillende niveaus en met verschillende gremia te communiceren.

Het aanbod

- De honorering is vastgesteld conform FWG 65 (CAO Ziekenhuizen). Het betreft een fulltime dienstverband in eerste instantie voor bepaalde tijd (een jaar), met uitzicht op onbepaalde tijd. Voor het tijdpad wordt ervan uitgegaan de clustermanager aan te stellen per **1 juli 2025**.
- Goede secundaire arbeidsvoorwaarden conform CAO Ziekenhuizen.
- Vanuit de Adelante Academie worden diverse mogelijkheden geboden aan medewerkers voor professionele ontwikkeling en bijscholing.
- Voordelig sporten via BenVitaal.
- Fietsregeling.
- Gratis parkeren op locatie(s).

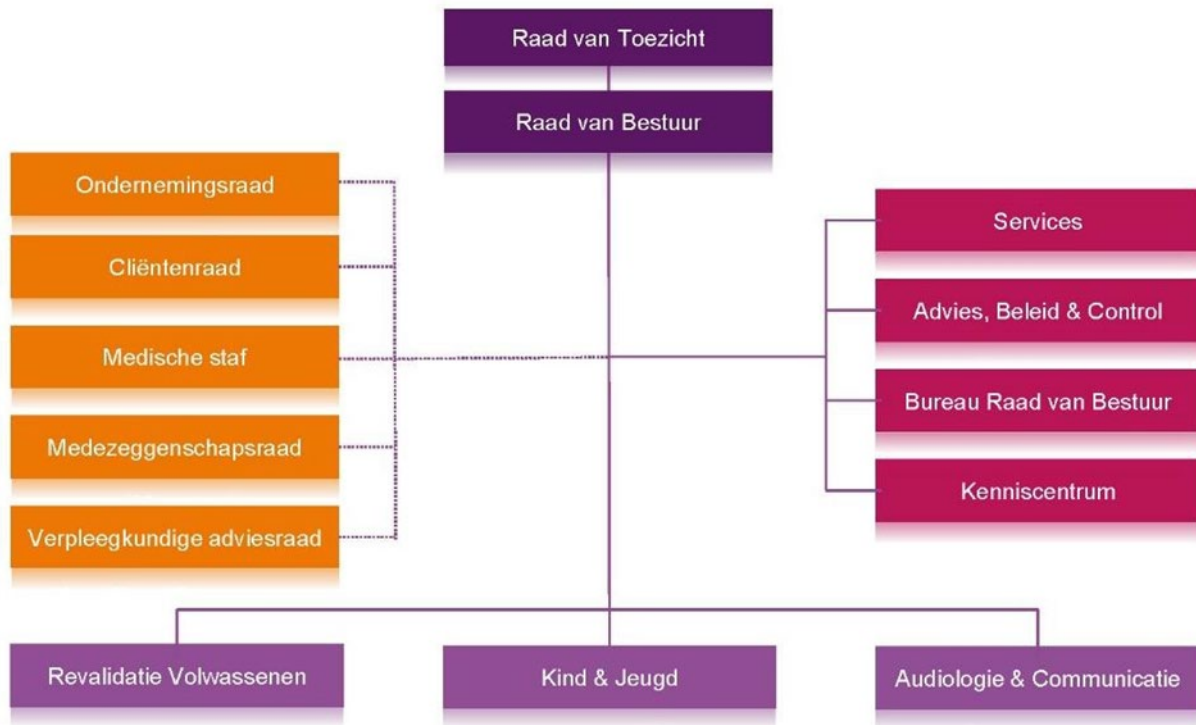
Solliciteren en procedure

Voor meer (inhoudelijke) informatie kun je contact opnemen met Hannelie Post van Crown Gillmore, telefoonnummer 033 - 28 58 700. Indien je na het lezen van de informatie geïnteresseerd bent en meent te voldoen aan de gestelde eisen en verwachtingen, kun je jouw belangstelling kenbaar maken door jouw CV en motivatie **vóór 4 maart 2025** via onze website te uploaden www.crowngillmore.nl.

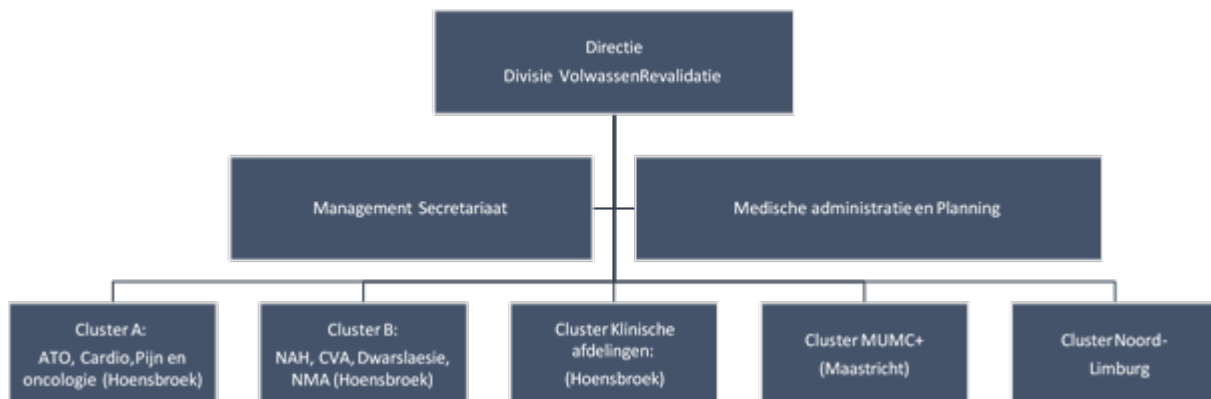
Bijlagen: 1. Organogram Adelante
 2. Inrichting en planning procedure

BIJLAGE 1:

Organogram Adelante



Organogram Divisie Revalidatie Volwassenen



BIJLAGE 2: Inrichting procedure

	Wat:	Wie:	Wanneer:
WERVING / SEARCH	Mediawerving 2 weken reactietermijn <ul style="list-style-type: none"> Website Adelante Website Crown Gillmore LinkedIn / Skopr 	<ul style="list-style-type: none"> (Afdeling communicatie) Adelante Crown Gillmore 	18.02.2025 - 04.03.2025
	Benaderen potentieel geschikte en geïnteresseerde kandidaten	<ul style="list-style-type: none"> Crown Gillmore 	
SELECTIE CG	Inventariseren reacties mediawerving (optie)	<ul style="list-style-type: none"> Crown Gillmore 	
	Gesprekken potentieel geschikte en geïnteresseerde kandidaten te Woudenberg	<ul style="list-style-type: none"> Crown Gillmore Kandidaten 	Week 11/12
SELECTIE OPDRACHTGEVER	CV Presentatie : <ul style="list-style-type: none"> Ca. 4-5 kandidaten (longlist) Keuzebepaling max. 4 kandidaten voor kennismakingsgesprekken (shortlist) 	<ul style="list-style-type: none"> Selectiecommissie CV presentatie Crown Gillmore 	27.03.2025
	Ronde 1: <ul style="list-style-type: none"> Selectiegesprekken max. 4 potentieel geschikte kandidaten. In carrousel (max. 45 min per kdd.) 	<ul style="list-style-type: none"> Kandidaten Commissie 1 Commissie 2 Crown Gillmore 	03.04.2025 08:00-11:30u Hoensbroek
	<ul style="list-style-type: none"> Evaluatie en keuzebepaling max. 2 benoembare kdd. vervolprocedure 	<ul style="list-style-type: none"> Commissie 1 Commissie 2 Crown Gillmore 	11:30-12:00u
	<ul style="list-style-type: none"> Voorkeur: keuze 1 benoembare kandidaat Optie: keuze selectiecommissie 2 potentieel benoembare kandidaten 	<ul style="list-style-type: none"> Selectiecommissie 	
	Ronde 2: (optioneel) <ul style="list-style-type: none"> Verdiepingsgesprek selectiecommissie met max. 2 benoembare kandidaten 	<ul style="list-style-type: none"> Kandidaat / Kandidaten Selectiecommissie Crown Gillmore 	Week 15 optioneel
	<ul style="list-style-type: none"> Evaluatie en keuzebepaling definitief benoembare kandidaat (1) 	<ul style="list-style-type: none"> Selectiecommissie Crown Gillmore 	
AFRONDEN	Arbeidsvoorwaardengesprek	<ul style="list-style-type: none"> HR Kandidaat 	Week 15
	Benoeming kandidaat	<ul style="list-style-type: none"> Directeur a.i. 	Uiterlijk 15.04.2025
	Communicatie Benoeming	<ul style="list-style-type: none"> Directeur a.i. 	n.t.b.
	Aanstelling	<ul style="list-style-type: none"> Directeur a.i. 	01.07.2025