

Regio-/sectordirecteur Zozijn

Een daadkrachtige en verbindende directeur, gericht op zorginhoud én bedrijfsvoering, met hart voor mensen met een beperking, die met warme zakelijkheid een dynamische regio en sector binnen Zozijn gaat aansturen.

Zozijn

Zozijn is een professionele dienstverlener voor kinderen en jeugdigen met een ontwikkelingsprobleem, volwassenen en ouderen met een verstandelijke beperking en voor mensen met niet aangeboren hersenletsel. Onze ondersteuning zorgt ervoor dat mensen met een beperking zoveel mogelijk kunnen deelnemen aan de samenleving en zich kunnen ontwikkelen. Ruim 2500 medewerkers -waaronder begeleiders, gedragswetenschappers, artsen, therapeuten en stafmedewerkers- dragen dagelijks bij aan liefdevolle en vakkundige ondersteuning aan de cliënten. Er zijn ongeveer 1600 cliënten die langdurige zorg ontvangen via de Wlz en 1700 cliënten die ondersteuning krijgen via de Wmo en Jeugdwet.

Met ongeveer 250 locaties in drie geografische regio's, Oost Veluwe, Achterhoek/de Liemers en Salland/de Graafschap, zijn we goed herkenbaar in de provincies Gelderland en Overijssel. De locaties omvatten woningen of appartementen, dagbesteding, kindercentra, logeerhuizen, ateliers/winkels en zorgboerderijen.

Daarnaast zijn er twee specifieke sectoren met dienstverlening in het hele werkgebied: Kind & Jeugdhulp en Niet aangeboren hersenletsel. Ook de Daniël de Brouwerschool met speciaal onderwijs en voortgezet speciaal onderwijs aan zeer moeilijk lerende kinderen (ZMLK) behoort tot Zozijn.

Onze dienstverlening bestaat uit wonen & logeren, ambulante begeleiding, dagbesteding & werken, leren & ontwikkelen en diagnostiek & behandeling. Daarin zijn de vragen en behoeften van cliënten altijd leidend. Zozijn genereert een omzet van ca. € 124 mio en is financieel gezond.

Organisatievisie

Vertrekpunt	Uniek en gelijkwaardig Ieder mens is uniek . Dé medewerker, dé cliënt bestaat niet, ieder mens heeft zijn eigen persoonlijkheid, geschiedenis, wensen, waarden en normen. Tegelijk zijn we allemaal gelijkwaardig .
Missie Waarom bestaan we?	Tot bloei komen We dragen bij aan de ontwikkeling van mensen met een beperking met als doel dat ze tot bloei kunnen komen. Cliënten maken deel uit van de samenleving. We helpen ze gebruik te maken van wat de samenleving al biedt en stimuleren hen in wat zij de samenleving te bieden hebben.

<p>Visie</p> <p>Wat is ons toekomstbeeld?</p>	<p>Regie op eigen leven</p> <p>Alles draait om cliënten met hun netwerk. Om hun eigenheid, gezondheid, leven en hun regie daarover. Vanuit een gelijkwaardige dialoog sluiten we aan bij wat er voor cliënten toe doet.</p>
<p>Grondhouding</p>	<p>In dialoog</p> <p>Dialoog is samenspraak. We nemen waar met een open blik, met warme aandacht, en schorten onze eigen oordelen en verwachtingen op. Door de gelijkwaardige dialoog voelt de ander zich gezien en gehoord.</p>
<p>Kernwaarden</p>	<p>Liefdevol</p> <p>We zijn bevolgen en werken vanuit ons hart. Ook als het moeilijk wordt, blijven we trouw aan de relatie, zo komen we er samen bijna altijd uit.</p> <p>Vakkundig</p> <p>We verstaan ons vak en hebben actuele en specialistische kennis waarmee we voor cliënten het verschil kunnen maken.</p> <p>Vindingrijk</p> <p>We zijn niet voor één gat te vangen en vaardig in het samen vinden van oplossingen.</p>

Externe invloeden

De afgelopen jaren zijn in de zorg grote bezuinigingen en veranderingen doorgevoerd. Een deel van de zorg en ondersteuning is overgeheveld naar de gemeenten en een aantal tarieven is fors gedaald. Zozijn is deze transitie goed doorgekomen en heeft een goede reputatie bij gemeenten, zorgkantoren en de inspectie voor de gezondheidszorg. Zowel de politiek, als de brancheorganisatie VGN en onze financiers sturen op een sterke(re) positie van de cliënt en zijn verwanten en op een goede en aantoonbare kwaliteit van zorg.

Interne ontwikkelingen

Zozijn heeft een ambitieuze agenda op zorginhoud en de daarvoor benodigde processen die worden ondersteund door nieuwe ICT-applicaties. We hebben kennis en expertise in huis om cliënten te begeleiden die uiterst complex handelen. En met extern wetenschappelijk onderzoek onderbouwen we onze resultaten. In 2016 zijn we gestart met twee belangrijke projecten:

- Project **Binnenkant**, waarin de grondhouding (*In dialoog met elkaar*), de cyclus van methodisch werken, twee methodiek-zorgprogramma's en vier handboekzorgprogramma's en het elektronisch cliëntendossier inclusief een cliëntenportaal worden geïmplementeerd. De grondhouding is de basis van het methodisch werken met een zorgplan en de zorgprogramma's

en het elektronisch cliëntendossier is ons hulpmiddel om de gegevens vast te leggen. Voor de implementatie van dit samenhangende project is tenminste drie jaar uitgetrokken.

- Project **Achterkant**, gericht op het optimaliseren van administratieve processen, zoals roosteren, plannen en facturatie. Zestien processen zijn geanalyseerd, zijn/worden herontworpen en geïmplementeerd. Deze procesoptimalisatie levert 'slimmere', snellere en minder foutgevoelige processen op, waardoor bovendien geld vrijkomt dat zal worden besteed aan de zorg.

Zozijn bevindt zich in een omslag die zich kenmerkt door een gezamenlijke grondhouding, inhoudelijke verdieping, meer eigenaarschap, leiderschap en aandacht voor teamontwikkeling. We zijn altijd op zoek naar de beweegredenen achter wat een cliënt zegt en doet. En dat geldt ook voor de samenwerking met collega's. Op directieniveau trekken we -meer dan voorheen- gezamenlijk op in visieontwikkeling en implementatie.

Beeld van de regio Salland/de Graafschap (SG) & de sector NAH

De directeur is integraal verantwoordelijk voor negen RVE's en een aantal ondersteunende medewerkers, waaronder de regioadministratie, het secretariaat, een beleidsmedewerker, de zorgbemiddelaars en teamcoaches. De directeur heeft een specifiek aandachtsgebied waarvoor hij Zozijnbreed verantwoordelijk voor is, namelijk ongeveer 475 cliënten met Niet aangeboren hersenletsel. De sector NAH heeft zich aangesloten bij Hersenz, een samenwerkingsverband van twaalf zorgorganisaties die zijn gespecialiseerd in het begeleiden en behandelen van mensen met hersenletsel.

In de regio & sector werken ongeveer 410 fte/650 medewerkers en zijn er circa 1100 cliënten.

De omzet van de regio en sector bedraagt ca. € 30 mio.

De centrale stafdiensten F&C, PO&O, Vastgoed & Bedrijfsdiensten (VGB), Zorg, Advies en Behandeling (ZAB) en het Bestuursbureau ondersteunen de regio.

De regio is verdeeld in de volgende RVE's die elk worden aangestuurd door een zorgmanager:

- dagbesteding Salland
- dagbesteding De Graafschap
- wonen Raalte De Kemphaan
- wonen Raalte Ivoor & Deventer & Bathmen
- wonen Vorden & Neede
- wonen Holten & Lochem
- wonen Zutphen & Gorssel
- ambulante begeleiding VG en NAH
- wonen NAH

Plaats in de organisatie

De directeur geeft integraal leiding aan de RVE-managers en bepaalt als lid van het 9-hoofdige management-overleg (MO) mede het strategisch beleid van de organisatie. De directeur rapporteert rechtstreeks aan de bestuurder. De directeur werkt intern samen met de bestuurder, collega-directeuren, RVE-managers, medewerkers en legt en onderhoudt contacten met ouders/verwanten en wettelijke vertegenwoordigers van cliënten. Extern heeft hij contacten met zorgkantoren (financier Wlz), gemeenten (financier Wmo, Jeugdwet), samenwerkings- en ketenpartners zoals organisaties voor ouderenzorg of psychiatrie, andere zorgaanbieders, woningbouwcorporaties, onderwijs en de brancheorganisatie VGN.

De directeursportefeuille

Aanleiding voor de vacature is het vertrek van de vorige directeur die elders een nieuwe functie heeft geaccepteerd. Vanaf mei 2017 stuurt een interim-directeur de regio en sector aan. De regio en sector zijn volop in beweging. Daarom zijn wij op zoek naar een directeur die daadkrachtig en verbindend aan de slag gaat met:

- de dagelijkse aansturing en leiding van de regio en sector op basis van missie en visie van Zozijn;
- het realiseren van de doelen volgens het regio-/sector jaarplan bij zorg/welbevinden cliënten, medewerkers, kwaliteit en veiligheid en productie;
- realiseren van een efficiënte bedrijfsvoering, een positief resultaat met verantwoorde risico's in de exploitatie;
- het implementeren van de nieuwe RVE-indeling met wisselingen onder de verantwoordelijke RVE-managers;
- het uitvoeren van het Regio-routeplan van het project Binnenkant, dat wil zeggen het implementeren van de methodiek-zorgprogramma's;
- het doorvoeren van een bezuinigingsplan op de overhead zorgen, voortkomend uit Project
- Achterkant;
- het herinrichten van de ambulante teams VG/NAH;
- het ontwikkelen van nieuwe producten, zoals participatie in de wijk, door de managers dagbesteding;
- het realiseren van de geplande, grote bouwprojecten in Deventer en Zutphen, in afstemming met de vastgoed-directeur;
- het aansturen van afzonderlijke regio-/sectorprojecten, zoals bijvoorbeeld 'tijd met de cliënt', inkoopprojecten, kwaliteit en kosteneffectieve inzet van huishoudelijke medewerkers/schoonmaak, herinrichting nachtdienst;
- het versterken van de externe positionering.

Jouw profiel

De energieke, dynamische en veerkrachtige directeur die wij zoeken:

- heeft ruime leidinggevende ervaring in een complexe zorgorganisatie;
- is bedrijfskundig goed onderlegd en weet een positief bedrijfsresultaat te realiseren;
- is laagdrempelig voor cliënten en verwanten (empathisch vermogen);
- heeft kennis van en ervaring met mensen met een beperking en is bereid tot verdieping op de zorginhoud voor de verschillende (complexe) cliëntengroepen;
- kan schakelen en verbinden op alle niveaus: je weet cliënten, verwanten, gemeenten, zorgkantoren, samenwerkingspartners samen te brengen en te betrekken bij de ontwikkelingen in de regio en sector;
- heeft een scherp oog voor mogelijkheden van ontwikkeling en innovaties, zowel persoonlijk als in relatie tot cliënten, managers, medewerkers en de organisatie als geheel, én weet deze ook daadwerkelijk te implementeren;
- is duidelijk herkenbaar voor medewerkers zodat zij weten waar hun directeur voor staat;
- schakelt tussen 'het versterken van eigenaarschap van anderen' en 'het nemen van regie en besluiten op de juiste momenten';
- onderschrijft de ambitieuze agenda van Zozijn van harte en vertaalt die inspirerend naar praktisch handelen;
- heeft een academisch werk- en denkniveau;
- beschikt over uitstekende communicatieve vaardigheden, zowel mondeling als schriftelijk.

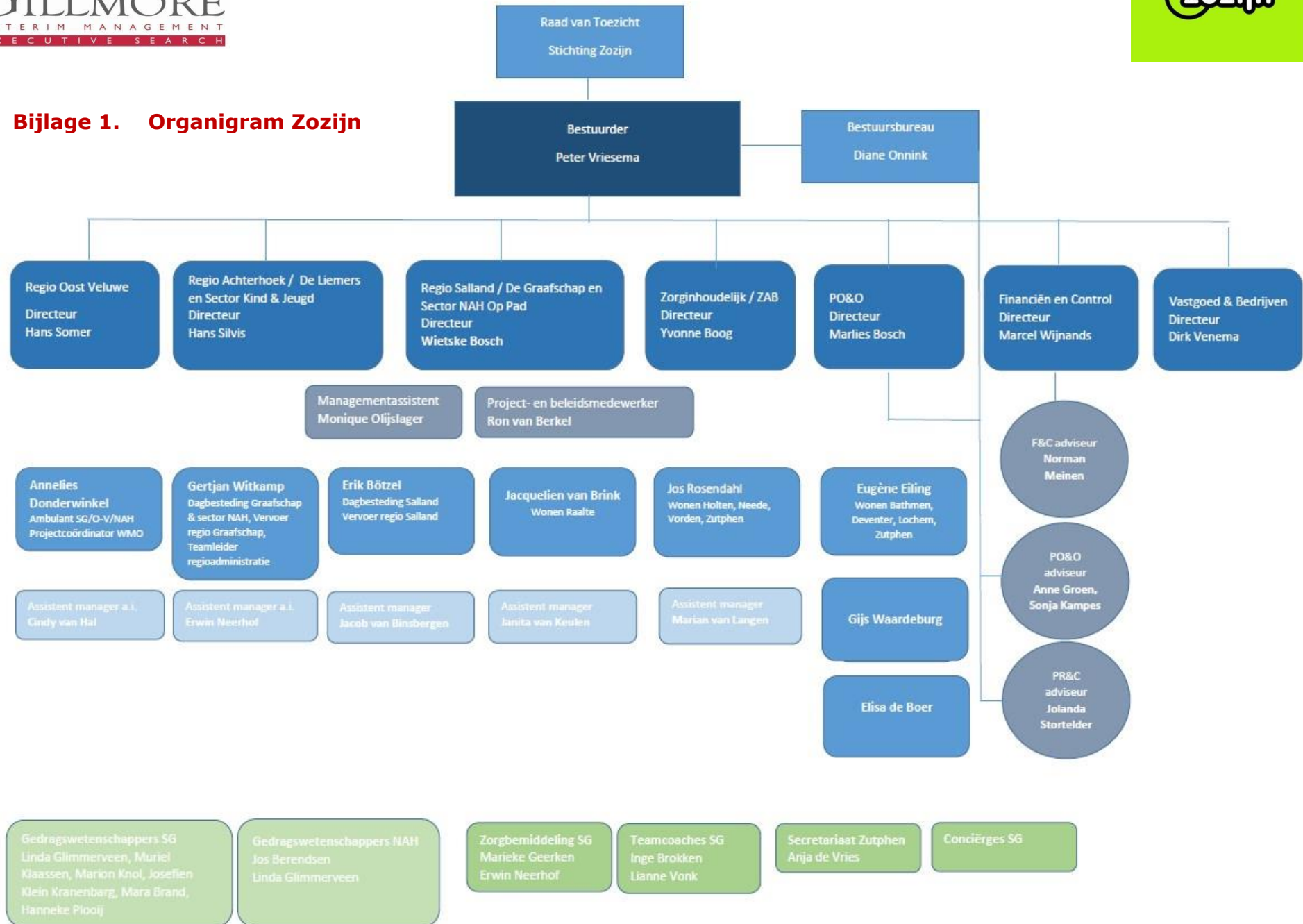
Arbeidsvoorwaarden

Het betreft een fulltime dienstverband en de inschaling is volgens de CAO Gehandicaptenzorg, FWG 75. We sluiten een arbeidsovereenkomst voor één jaar die bij gebleken geschiktheid wordt omgezet in een overeenkomst voor onbepaalde tijd. Standplaats: Zutphen/Lochem.

Solliciteren

Als je meent te voldoen aan de gestelde eisen en verwachtingen, stuur dan je CV en motivatie naar Crown Gillmore t.a.v. Dagmar Bijl, dagmar.bijl@crowngillmore.nl. Kandidaten die worden voorgesteld aan de opdrachtgever vragen wij een vragenlijst van Management Drives in te vullen. De beoogde te benoemen kandidaat doet een assessment als onderdeel van de procedure. Meer informatie over deze functie kan Dagmar Bijl MSc geven via telefoonnummer 033 – 28 58 700. Wij ontvangen je reactie graag uiterlijk maandag 28 augustus 2017.

Bijlage 1. Organigram Zozijn



Bijlage 2. Planning activiteiten Regio-/sectordirecteur Zozijn

	Wat:	Wie:	Wanneer:	Week:
FASE 2	Mediawerving: <ul style="list-style-type: none"> • LinkedIn • Skipr • VK Banen / Intermediair • Website Zozijn • Website Crown Gillmore 	<ul style="list-style-type: none"> • Zozijn - Mevrouw L. van Keulen • Crown Gillmore 	Vanaf 05.08.2017	Week 31
	Benaderen potentieel geschikte en geïnteresseerde kandidaten (search netwerk CG)	<ul style="list-style-type: none"> • Crown Gillmore 		Vanaf week 29
	Inventariseren reacties mediawerving	<ul style="list-style-type: none"> • Crown Gillmore 	01.09.2017	week 35
	Gesprekken potentieel geschikte en geïnteresseerde kandidaten te Woudenberg	<ul style="list-style-type: none"> • Crown Gillmore • Kandidaten 		Week 35 / 36
	Management Drives t.b.v. kandidaten CV presentatie	<ul style="list-style-type: none"> • Kandidaten • Crown Gillmore 		Week 37
FASE 3	Ronde 1: <ul style="list-style-type: none"> • CV Presentatie kandidaten (ca. 6) (longlist) o.b.v. CV / managementdrives / vergelijkingsschema • Keuzebepaling max. 4 kandidaten voor kennismakingsgesprekken (shortlist) 	<ul style="list-style-type: none"> • Zozijn - De heer dr. P.L. Vriesema (RvB) - Mevrouw drs. M.E.A. Bosch (PO&O) • Crown Gillmore - E.M.H. (Ellen) van den Hoven - D. (Dagmar) Bijl MSc 	20.09.2017 10:00 – 12:00 uur Wilp	Week 38
	Ronde 2: <ul style="list-style-type: none"> • Kennismakingsgesprekken selectiecommissies max. 4 potentieel geschikte kandidaten. (shortlist) • Evaluatie en keuzebepaling max. 2 benoembare kandidaten vervolgprocedure 	<ul style="list-style-type: none"> • Kandidaten • Selectiecommissie I en II • Crown Gillmore 	03.10.2017 12:30 – 16:30 uur Wilp	Week 40
	Ronde 2.1. Optie voor verdiepingsgesprek	<ul style="list-style-type: none"> • Kandidaten • Selectiecommissie I en II • Crown Gillmore (optie) 	04.10.2017 13:00 – 14:30 uur Wilp	Week 40
	Ronde 3: <ul style="list-style-type: none"> • Kennismakingsgesprek adviescommissie (3) met max. 2 benoembare kandidaten 	<ul style="list-style-type: none"> • Kandidaat / Kandidaten • Adviescommissie I CR / VR • Adviescommissie II OR • Adviescommissie III Groep regio/sector • Crown Gillmore 	11.10.2017 10:00 – 12:00 uur Wilp	Week 41

	Wat:	Wie:	Wanneer:	Week:
	<ul style="list-style-type: none"> Schriftelijke terugkoppeling advies met mondelinge toelichting (telefonisch of afspraak) adviescommissie aan selectiecommissie over benoembaarheid van kandidaten Keuze selectiecommissie voor 1 kandidaat 	<ul style="list-style-type: none"> Afvaardiging Adviescommissies De heer dr. P.L. Vriesema (RvB) Mevrouw drs. M.E.A. Bosch (PO&O) 	11.10.2017 12:30 – 13:00 uur Wilp	Week 41
	Assessment (ontwikkel)	<ul style="list-style-type: none"> Kandidaat Assessor (psycholoog Crown Gillmore) 	Uiterlijk 23.10.2017	Uiterlijk week 42/43
FASE 4	Arbeidsvoorwaardengesprek	<ul style="list-style-type: none"> HR / RvB Kandidaat 	Uiterlijk 27.10.2017	Week 43
	Communicatie benoemde kandidaat	<ul style="list-style-type: none"> Nader te bepalen 	Uiterlijk 31.10.2017	Week 44
	Benoeming	<ul style="list-style-type: none"> Nader te bepalen 	Uiterlijk 31.10.2017	Week 44
	Aanstelling	<ul style="list-style-type: none"> RvB 	Week 01	1.01.2018