

## **Clustermanager Revalidatie Volwassenen locatie Noord-Limburg**

*Een manager, die vanuit natuurlijk gezag zorgprofessionals enthousiasmeert en stimuleert in het nemen van eigen verantwoordelijkheid én om interdisciplinair samen te werken. Een manager die zowel geniet van het optimaliseren van de lopende bedrijfsvoering, maar ook energie haalt uit het inspireren, motiveren en begeleiden van medewerkers om hun volle potentieel te benutten. Een enthousiaste, krachtige collega in het MT van de Divisie Revalidatie Volwassenen waar veel ruimte is voor initiatief, creativiteit, dialoog en inzet van eigen executiekracht.*

### **Vacatureschets**

Het cluster Revalidatie Volwassenen Noord-Limburg maakt deel uit van de divisie Revalidatie Volwassenen van Adelante. Voor dit cluster zoeken we een ondernemende manager, die begrijpt dat je pas slaagt in een zorgcontext als je naast goede financiële resultaten en excellente zorginhoud, ook een hoge medewerkerstevredenheid en een hoge cliënttevredenheid weet te realiseren. Een manager met daadkracht, die vanuit duidelijkheid structuur biedt én ruimte geeft aan professionals. Een verbinder, die de samenwerking met het VieCuri Medisch Centrum en De Zorggroep stimuleert en verder ontwikkelt. Een energieke manager en krachtige persoonlijkheid, die vanuit visie en leiderschap positie neemt. Een manager die complexiteit niet uit de weg gaat, maar daar energie uit haalt en die tegelijk als manager ook bereid is persoonlijk eigen executiekracht in te zetten. Een coachend leidinggevende, die medewerkers stimuleert en faciliteert eigen verantwoordelijkheid te nemen en tegelijkertijd besluitvaardig en standvastig kan zijn als de situatie daarom vraagt. Die initiatief toont in beide organisatiestructuren en in het enthousiaste en gedreven revalidatieteam op het gebied van innovatie, efficiency en verdere professionalisering van revalidatiezorg. Een betrokken manager die professionals (o.a. revalidatieartsen, fysiotherapeuten, ergotherapeuten en logopedisten) en ondersteunende medewerkers stimuleert om input te leveren bij veranderingen én hen ook actief betreft en faciliteert bij de realisatie ervan.

### **Adelante (korte schets)**

Adelante helpt kinderen en volwassenen die kampen met de gevolgen van een ziekte, aandoening of ongeval bij het herstel van functioneren en participatie. Adelante (Spaans) betekent 'vooruit!' en ondersteunt daarmee de missie; het beste uit jezelf halen! Dit geldt voor cliënt, medewerker en organisatie. Dit kenmerkt tegelijkertijd de kern van de ingezette koers naar 2025, waarin een forse professionaliseringsslag de inzet is.

De kernactiviteiten richten zich op volwassenervalidatie & arbeidsintegratie, kinderrevalidatie, speciaal onderwijs & wonen en audiologie & communicatie. Aan alle facetten van het leven wordt aandacht gegeven; gezondheid, zelfredzaamheid, relaties, onderwijs, vrije tijdsbesteding en arbeid.

De cliënt wordt de mogelijkheid geboden regie te houden en dit wordt in overleg indien nodig bijgesteld. Adelante werkt nauw samen met meerdere ketenpartners, zowel op locatie bij hen, als op de locatie in Hoensbroek. Vanuit het Adelante Kenniscentrum wordt in nauwe samenwerking met de vakgroep Revalidatiegeneeskunde van het MUMC+ wetenschappelijk onderzoek gedaan. Ook is er een nauwe samenwerking met De Zorggroep in het kader van de revalidatiekliniek Noord-Limburg, waar revalidatiezorg wordt verleend aan volwassenen vanaf 18 jaar. Op deze afdeling worden de medisch specialistische revalidatiezorg (MSR) van Adelante en de revalidatiezorg voor ouderen van

De Zorggroep geïntegreerd.

Ruim 1200 professionals en medewerkers verlenen deze zorg vanuit diverse locaties verspreid over heel Limburg, inclusief de poliklinieken van een aantal ziekenhuizen. Cliënten kunnen terecht voor medisch specialistische revalidatie, gehoor-, taal- en spraakproblemen, speciaal onderwijs, medische kindzorg, sport en arbeidsrevalidatie. Adelante richt zich niet op de beperking maar op de mogelijkheden om door te kunnen gaan. Ons motto: haal het beste uit jezelf!

## Divisie Revalidatie Volwassenen

Adelante is ingericht vanuit drie duaal geleide divisies, waarvan de divisie Revalidatie Volwassenen er één is. De divisie Revalidatie Volwassenen (omzet ca. € 40 mio) wordt momenteel aangestuurd door twee directeuren. Eén legt zich toe op de drie clusters in Hoensbroek, één specifiek met de twee ziekenhuislocaties (Noord-Limburg, hoofdlocatie VieCuri Venlo en MUMC+). Gezamenlijk geven zij leiding aan vijf clusters. Vanaf begin 2021 worden deze clusters duaal aangestuurd door een clustermanager en een medisch clusterhoofd.

Door de directie is gekozen voor een wijze van aansturing die zich kenmerkt vanuit verbinding, samenwerking en eigen verantwoordelijkheid. Daarnaast wordt er geïnvesteerd in teamvorming en samenwerking; individuele kwaliteiten van de MT-leden zijn een belangrijke basis voor de gewenste complementariteit.

## Functie en opdracht Clustermanager Revalidatie Volwassenen Noord-Limburg

Als clustermanager ben je integraal verantwoordelijk voor het cluster Revalidatie Volwassenen locatie Noord-Limburg en geef je leiding aan de ca. 70 zorgprofessionals. De afdeling Revalidatiegeneeskunde van deze Adelante locatie is zowel gevestigd in het VieCuri als de revalidatiekliniek Noord-Limburg bij de Zorggroep in Tegelen.

De integrale verantwoordelijkheid van de clustermanager betreft de volgende kerntaken: het bewaken van de continuïteit en kwaliteit van zorg, het sturen op uniforme en efficiënt ingerichte processen, het continueren en optimaliseren van de samenwerking met het VieCuri en De Zorggroep en het opstellen van een begroting en bewaking van het budget. Hiervoor wordt van de clustermanager verwacht dat deze ook projectmatig kan werken en bereid is om hiervoor ook zelf noodzakelijke initiatieven te nemen en uit te voeren.

Vanzelfsprekend behoren de personele en organisatorische zaken binnen het cluster tot zijn/haar verantwoordelijkheid, zoals de uitvoering van het HRM- en scholingsbeleid, het ICT-beleid en het communicatie- en informatiebeleid. De organisatie van de planning en het capaciteitsmanagement en het effectief en efficiënt beheer van ruimtes en middelen is de verantwoordelijkheid van de clustermanager.

Ook het optimaliseren van processen gericht op verbetering van de kwaliteit van zorg, veiligheid en efficiency, zowel binnen het cluster als daarbuiten worden door de clustermanager geïnitieerd en begeleid. Hij/zij communiceert daarbij helder en transparant over de behaalde resultaten en de beschikbare managementinformatie en betreft alle relevante professionals bij de besluitvorming. De clustermanager is organisatiesensitief, beschikt over uitstekende contactuele eigenschappen en weet te verbinden met relevante stakeholders, ook buiten de structuren van Adelante.

De clustermanager kent de medewerkers, luistert en neemt hun behoeften serieus. Hij/zij is een belangrijke verbindende schakel tussen de diverse professionals en stimuleert samenwerking en

onderlinge communicatie. Hij/zij werkt in duaal verband nauw samen met het medisch clusterhoofd Noord-Limburg. Samen met de overige MT-leden werkt hij/zij aan de realisatie van de doelen van de divisie Revalidatie Volwassenen.

Voortborduren op de ingezette koers, is een belangrijke voorwaarde voor succes. Zo zal samen met het gemotiveerde team, dat overtuigd mee wil gaan in vernieuwing en verandering, nadere structurering met heldere en consistent beleefde afspraken de weg moeten worden vervolgd naar het realiseren van een gezonde bedrijfsvoering. Daarbij rekening houdend met de evenwichtig gespreide, ook in de tijd, inzet en aanbod van dienstverlening alsmede de beschikbaarheid van medewerkers.

De gewenste leiderschapsstijl laat zich daarbij het beste omschrijven als ondernemend, verbindend, coachend, gericht op ontwikkelen en leren en tegelijkertijd op een gezonde bedrijfsvoering, het scheppen van duidelijkheid en het nemen van besluiten. De komende periode staat in het teken van groei en het stimuleren van onderlinge samenwerking. Eén van de opgaven daarbij is het creëren van duidelijkheid en visie. Dit vraagt van de clustermanager, naast eenduidige sturing, ook om het geven van steun en het geven en ontvangen van feedback over houding en gedrag.

## Profiel

**Een toegankelijke en vooral ook warme en zakelijke persoonlijkheid met voelbaar hart voor de zorg, die van nature verbindend is met een open, heldere en duidelijke stijl van communiceren en vandaaruit zuiver en consistent handelt.**

Zelfstandigheid, projectmatig werken, netwerken, bewaken van processen zijn onlosmakelijk verbonden met deze functie. Een kandidaat die benaderbaar en betrokken is en een oprechte interesse in en aandacht heeft voor het individu. Hij/zij weet anderen te inspireren en heeft gevoel voor talent en oog voor tempo en draagvlak. Hij/zij begrijpt dat je leiderschap moet verdienen door zelf het goede voorbeeld te geven en vooral zelf als eerste opstaat als het lastig wordt. Met een dienende, coachende en situationele manier van leidinggeven biedt de clustermanager structuur, stelt kaders en geeft tegelijkertijd ruimte én creëert de juiste randvoorwaarden. De clustermanager stimuleert interdisciplinaire samenwerking zowel binnen het team als daarbuiten met ketenpartners. De clustermanager heeft oog voor de complexiteit van het werken in een academische setting en ziet het als een uitdaging om hier het hoogst haalbare uit te halen. Een manager die keuzes durft te maken, die inzet én doorpakt op verbeterpunten. Die praktisch, pragmatisch, analytisch sterk en ondernemend is door nieuwe wegen te bewandelen en innovaties te implementeren. Een leidinggevende die vanuit authenticiteit inspireert, betrouwbaar is en vertrouwen geeft. Die, uiteraard binnen de gestelde financiële kaders, zichtbare resultaten boekt. Hij/zij straalt rust uit, heeft overzicht en bevordert een open cultuur waarin aanspreken, uitspreken en afspreken vanzelfsprekend is. De clustermanager is daarnaast zichtbaar, aanspreekbaar en dichtbij het primaire proces staat zonder het 'over te nemen'. Iemand die initiatiefrijk, klantgericht en organisatiesensitief is. Een bruggenbouwer die kan samenwerken met medewerkers op verschillende niveaus en zorgdisciplines. En vooral ook iemand die met humor en relativiseringsvermogen vorm kan geven aan de veranderingen en uitdagingen waar het team en de organisatie voor staat en mensen daarin ook echt kan meenemen.

## Functie-eisen

Om goed invulling te kunnen geven aan de veranderopgave en takenpakket zoekt Adelante een manager met de volgende achtergrond:

- relevant post-HBO/WO-diploma, bijvoorbeeld bedrijfskunde;

- kennis van en ervaring met uitvoering van integraal management (tactisch/operationeel niveau) bij voorkeur in een professionele, complexe zorgorganisatie;
- ervaring in het opstellen van begrotingen en begrotingscycli;
- kennis van de zorg en de wet- en regelgeving is een pré;
- ervaring in het begeleiden van veranderprocessen en projectmatig werken c.q. projectmanagement (methodieken en aansturing);
- in staat analytisch vermogen en conceptueel denken om te zetten in een pragmatische aanpak;
- leiderschapskwaliteiten en ondernemende resultaat- en mensgerichte instelling;
- bruggenbouwer die kan samenwerken met verschillende niveaus en zorgdisciplines;
- in staat om te communiceren op verschillende niveaus en met verschillende gremia;
- een reflecterende en lerende grondhouding en deze kunnen toepassen.

### Hogan assessment

Een Hogan assessment behoort tot de mogelijkheden in de loop van de procedure.

### Honorering en procedure

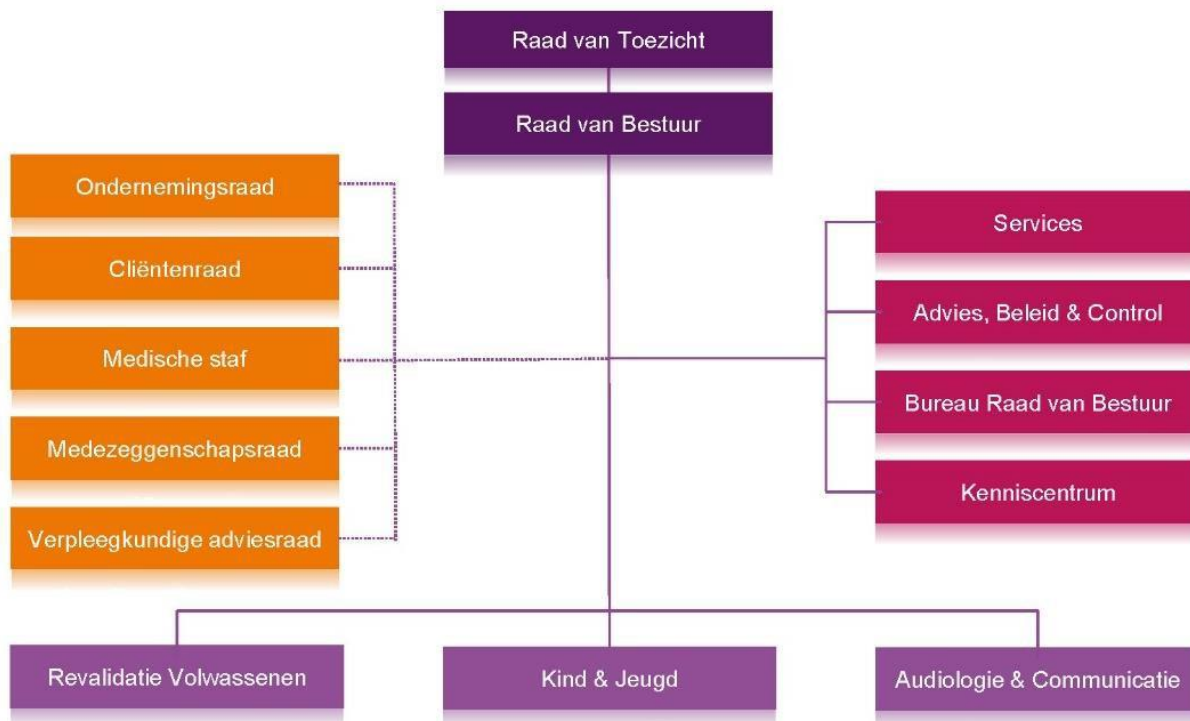
De honorering is vastgesteld conform FWG 65 (CAO Ziekenhuizen). Het betreft een fulltime dienstverband in eerste instantie voor bepaalde tijd (een jaar), met uitzicht op onbepaalde tijd. Voor het tijdpad wordt ervan uitgegaan de clustermanager aan te stellen per 1 maart 2024.

Vanuit de Adelante Academie worden diverse mogelijkheden geboden aan medewerkers voor professionele ontwikkeling en bijscholing.

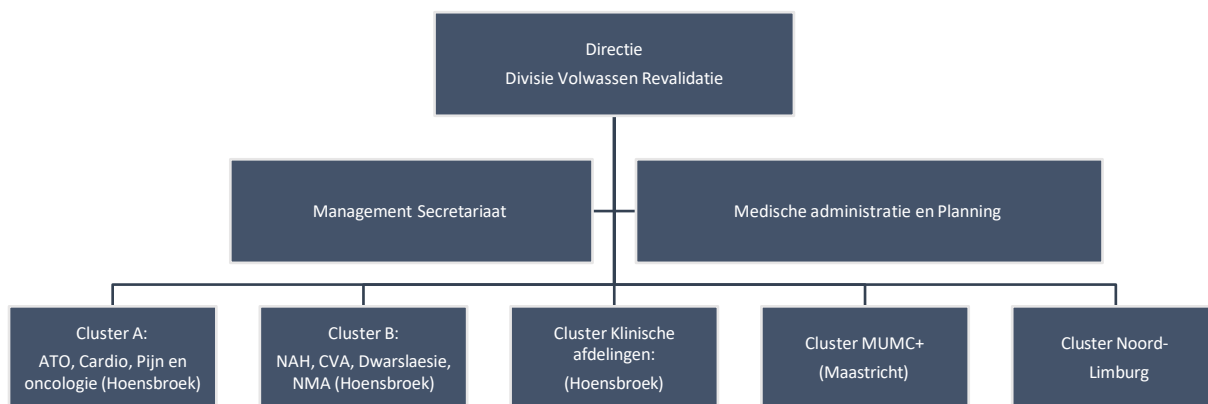
### Voor informatie en procedure

Voor meer (inhoudelijke) informatie kunt u contact opnemen met Jos Houben of Hannelie Post van Crown Gillmore, telefoonnummer 033 – 28 58 700. Indien u na het lezen van de informatie geïnteresseerd bent en meent te voldoen aan de gestelde eisen en verwachtingen, kunt u uw belangstelling kenbaar maken door uw CV en motivatie vóór 14 januari 2024 via onze website te uploaden [www.crowngillmore.nl](http://www.crowngillmore.nl).

## Bijlage 1: Organogram Adelante



## Organogram Revalidatie



## Bijlage 2: Inrichting procedure

	<b>Wat:</b>	<b>Wie:</b>	<b>Wanneer:</b>	<b>Week:</b>
WERVING / SEARCH	<b>Mediawerving</b> 3 weken reactietermijn Adelante: <ul style="list-style-type: none"> <li>• Website</li> <li>• LinkedIn</li> <li>• Zorgnet Limburg</li> <li>• Schakel</li> </ul> Crown Gillmore: <ul style="list-style-type: none"> <li>• Website CG</li> <li>• LinkedIn CG</li> </ul>	<ul style="list-style-type: none"> <li>• HR Adelante</li>   <li>• Crown Gillmore</li> </ul>	22.12.2023 – 14.01.2024	Week 51
	Benaderen potentieel geschikte en geïnteresseerde kandidaten	<ul style="list-style-type: none"> <li>• Crown Gillmore</li> </ul>		Vanaf week 1
SELECTIE CG	Inventariseren reacties mediawerving	<ul style="list-style-type: none"> <li>• Crown Gillmore</li> </ul>		Vanaf week 2
	Gesprekken potentieel geschikte en geïnteresseerde kandidaten te Woudenberg	<ul style="list-style-type: none"> <li>• Crown Gillmore</li> <li>• Kandidaten</li> </ul>		Vanaf week 2
SELECTIE OPDRACHTGEVER	<b>CV Presentatie :</b> <ul style="list-style-type: none"> <li>• Ca. 5/6 kandidaten (longlist)</li> <li>• Keuzebepaling max. 6 kandidaten voor kennismakingsgesprekken (shortlist)</li> </ul>	<ul style="list-style-type: none"> <li>• Selectiecommissie</li> <li>• Crown Gillmore</li> </ul>	08.02.2024 13:30-15:00u TEAMS	Week 6
	<b>Ronde 1:</b> <ul style="list-style-type: none"> <li>• Selectiegesprekken max. 4 potentieel geschikte kandidaten. (shortlist) Organisatie in carrouselvorm (2 cie's)</li> <li>• Evaluatie en keuzebepaling max. 2 <i>benoembare</i> kandidaten vervolprocedure</li> </ul>	<ul style="list-style-type: none"> <li>• Kandidaten</li> <li>• Selectiecommissie</li> <li>• Adviescommissie</li> <li>• Crown Gillmore</li> </ul>	20.02.2024 13:00-17:00u Venlo	Week 8
	<ul style="list-style-type: none"> <li>• Terugkoppeling advies van adviescommissie over benoembaarheid van kandidaten aan selectiecommissie</li> <li>• Voorkeur: keuze selectiecommissie voor 1 benoembare kandidaat</li> </ul>	<ul style="list-style-type: none"> <li>• Selectiecommissie</li> <li>• Adviescommissie</li> <li>• Crown Gillmore</li>   <li>• Selectiecommissie</li> </ul>		
	<ul style="list-style-type: none"> <li>• Optie: keuze selectiecommissie 2 potentieel benoembare kandidaten</li> </ul>			

	<b>Wat:</b>	<b>Wie:</b>	<b>Wanneer:</b>	<b>Week:</b>
	<b>Ronde 2: (optie)</b> <ul style="list-style-type: none"> <li>Bespreken Hogan (optie)</li> <li>Verdiepingsgesprek selectiecommissie met max. 2 <i>benoembare</i> kandidaten</li> </ul>	<ul style="list-style-type: none"> <li>Selectiecommissie</li> <li>Kandidaat / Kandidaten</li> </ul>	22.02.2024 15:00u Hoensbroek	Week 8
	<ul style="list-style-type: none"> <li>Keuze selectiecommissie definitief benoembare kandidaat</li> </ul>	<ul style="list-style-type: none"> <li>(Afvaardiging) Adviescommissie</li> <li>Selectiecommissie</li> </ul>		
AFRONDEN	<b>Arbeidsvoorwaardengesprek</b>	<ul style="list-style-type: none"> <li>HR</li> <li>Kandidaat</li> </ul>	26.02.2024 Venlo of 28.02.2024 Hoensbroek	Week 9
	Benoeming	<ul style="list-style-type: none"> <li>Nader te bepalen</li> </ul>	Uiterlijk 29.02.2024	Week 9
	Communicatie	<ul style="list-style-type: none"> <li>Nader te bepalen</li> </ul>		
	Aanstelling	<ul style="list-style-type: none"> <li>Directeur Audiologie</li> </ul>	n.t.b.	