

## **Manager HRM**

*Voor deze positie zoeken wij een krachtige en doortastende manager HRM die vanuit een heldere visie op HRM voortvarend werkt aan de positionering, profilering en transitie van de afdeling HRM. Die focus houdt en verbindingen legt om de uitdagingen die er zijn op het gebied van HRM efficiënt, innovatief en flexibel op te pakken.*

### **Aanleiding en huidige situatie**

Kempenhaeghe kent een langere periode van bestuurlijke continuïteit. Het huidige bestuur is aangetreden in respectievelijk 2022 (voorzitter) en het afgelopen jaar is een nieuw lid aangesteld. Eveneens ontstond in 2022 de vacature manager HRM. Sindsdien wordt de afdeling HRM geleid door een ervaren interim HRM Manager. Zijn opdracht was primair gericht op de afdeling zelf maar gaandeweg zijn er ook vraagstukken op het gebied van structuur en samenwerking tussen de lijn (primair proces) en de stafdiensten. Deze transitie vraagt om het verder professionaliseren van het HR-team. Daarnaast is profilering en herpositionering en het maken van heldere keuzes in dienstverlening binnen HRM belangrijk. De interim manager is gestart met het creëren van meer structuur en heeft geïnvesteerd in de ontwikkeling van het team maar voor de toekomst zijn nog heldere keuzes nodig ten aanzien van de dienstverlening van HRM en het vasthouden aan de uitgezette lijn. Dit vraagt een krachtige manager HRM die de afdeling leidt, focus aanbrengt, slagvaardig is en meedenkt met de organisatie.

### **Stichting Kempenhaeghe**

Stichting Kempenhaeghe, met hoofdlocatie in Heeze bij Eindhoven is hét expertisecentrum op het gebied van complexe epilepsie, slaapstoornissen en neurologische leer- en ontwikkelingsstoornissen. Met een jaarbudget van 122 miljoen biedt Stichting Kempenhaeghe ziekenhuiszorg, woonzorg en speciaal onderwijs. Onze circa 1500 medewerkers werken vanuit verschillende vakgebieden samen. In Kempenhaeghe begrijpen we de impact van een aandoening op iemands leven. Juist daarom willen we de best mogelijke zorg en het best mogelijke onderwijs bieden.

Naast zorgverlening en onderwijs staat expertiseontwikkeling centraal. We delen onze kennis met verwijzers en specialisten in binnen- en buitenland. We zijn betrokken bij toonaangevende onderzoeks- en samenwerkingsverbanden en initiëren nieuwe projecten samen met onze partners. We vertalen resultaten van wetenschap en innovatie naar de praktijk. Met het doel patiënten, cliënten en leerlingen het beste perspectief te bieden, leggen we bovendien actief verbindingen met een scala aan partijen. Zo werken we in wetenschap en in innovatie samen met universiteiten, (academische) ziekenhuizen, kennisinstituten, bedrijven en ook startups in de Brainport-regio. Belangrijke partners

zijn bijvoorbeeld Maastricht UMC+, Technische Universiteit Eindhoven, topklinische Eindhovense ziekenhuizen, UZ Gent, Radboudumc, UMC Utrecht, CIRO en collega-instelling SEIN.

## Strategie Stichting Kempenhaeghe 2030

Het zorg- en onderwijslandschap verandert continu: veranderingen in de financiering, het landelijk streven naar afname van de kosten, technologische ontwikkelingen, ontwikkelingen in de arbeidsmarkt en steeds hogere verwachtingen ten aanzien van de participatie van patiënten, cliënten en leerlingen. Vanuit haar missie "*Kempenhaeghe draagt bij aan kwaliteit van leven van mensen met epilepsie, slaapstoornissen en neurologische leerstoornissen door zorg, onderwijs en wonen. Nu en in de toekomst.*", werkt Kempenhaeghe op dit moment aan haar visie en strategie tot aan 2030. In een interactief proces betreft de raad van bestuur medezeggenschaporganen, leidinggevenden en medewerkers, en ook externe stakeholders bij het tot stand komen van een toekomstbestendige strategie. De merkbeloofte 'Alle Kennis. Alle aandacht' en vijf kernwaarden blijven hierin leidend. Die waarden zijn:

1. Toonaangevend
2. Combineren van perspectieven
3. Uitzonderlijk betrokken
4. Continu ontwikkelen
5. Verbinden om samen te groeien

## Organisatiestructuur Kempenhaeghe

De organisatiestructuur is helder en overzichtelijk (zie bijlage 1, Organogram). Kempenhaeghe kent een tweehoofdige raad van bestuur. De voorzitter van de raad van bestuur heeft HRM in portefeuille. De HRM-manager werkt ook samen met de divisies Cure, Care en Onderwijs die worden aangestuurd door een directeur. Daarnaast onderhoudt de HRM-manager nauwe banden met de afdelingen Finance & Control, Informatieverwerking & Automatisering, Facilitaire Dienst, Klinische Fysica, TriO (=Onderzoek, Ontwikkeling & Opleiding) en Marketing & Communicatie.

Op dit moment vindt er een belangrijke organisatiebrede omslag plaats waarbij er een professionaliseringslag plaats vindt binnen alle stafafdelingen. Voor de afdeling HRM heeft het verder professionaliseren van het HR-team prioriteit. De transitie van HRM is een randvoorwaardelijke basis om de benodigde ontwikkeling binnen Stichting Kempenhaeghe op de juiste wijze vorm te geven.

Voor de afdeling HRM zoeken wij, een ervaren en inspirerende manager die deze transitie verder vorm kan geven in nauwe samenwerking met de afdeling en collega's in het primaire proces. De manager HRM is lid van het directieoverleg en rapporteert rechtstreeks aan de voorzitter raad van bestuur.

## De afdeling Human Resources Management

De afdeling HRM is opgebouwd uit HRM Business partners, beleidsmedewerker, recruiters, het team HRM administratie het team Leren & Ontwikkelen en praktijkopleiders. In totaal werken er 20 medewerkers op de afdeling verdeeld over ruim 14 fte.

Stichting Kempenhaeghe wil een vaste manager HRM aantrekken die de ingezette koers verder ontwikkelt waarbij proactieve, efficiënte ondersteuning aan het primaire proces centraal staat.

## Manager HRM

Als Manager HRM ben je verantwoordelijk voor het ontwikkelen en implementeren van een moderne en onderscheidende strategie op het gebied van Human Resources Management en Leren & Ontwikkelen die aansluit bij de visie en doelstellingen van Stichting Kempenhaeghe. Vanzelfsprekend wordt van de Manager HRM verwacht dat deze in staat is de strategische koers van Kempenhaeghe te vertalen naar het eigen werkveld en de eigen afdeling. Daarbij geef je op een stimulerende en coachende wijze sturing. Je speelt een cruciale rol in het aansturen en versterken van de HRM-organisatie en het creëren van een positieve en resultaatgerichte cultuur.

Als Manager HRM van Kempenhaeghe geef je vorm en inhoud aan de veranderopgave die er ligt door proactief de werkprocessen te vernieuwen, talent aan te trekken en een positieve werkcultuur te creëren. Je geeft richting aan de afdeling om de gewenste kwaliteitsslagen te maken. Dit betekent je op heldere wijze het proces stuurt om te komen tot de juiste definiëring en invulling van de werkzaamheden en taken van HRM die ondersteunend zijn aan de lijnorganisatie en dat je denkt en handelt vanuit het nieuwe denken en werken. Je neemt de HRM-collega's hier gemakkelijk in mee.

Van belang is om in goede verbinding te werken met de andere bedrijfsmatige diensten en de Raad van Bestuur en de directeuren op strategisch niveau goed te voeden en van informatie te voorzien.

Jouw leiderschap en visie zijn essentieel voor het succes van de HRM-organisatie en voor de ondersteuning van de doelstellingen en strategische ontwikkelingen van Kempenhaeghe.

Samen met de collega MT-leden van de stafafdelingen ben je gericht op een integrale, horizontale en organisatiebrede samenwerking ten behoeve van het primaire proces.

## De opgave voor de manager HRM

Je werkt als manager HRM nauw samen met de raad van bestuur en bent onderdeel van het directiebestuur. Een van de doelen is de organisatie wendbaar te maken, passend bij de strategie van Kempenhaeghe. Maandelijks sluit je aan bij het OR-overleg. Als visionair begrijp je wat de organisatie en de mensen nodig hebben om te groeien, vanuit een nog op te bouwen stevig fundament. Je zet visie om in concrete acties en stuurt op voortgang van de onderwerpen/projecten. Je haalt het beste uit jouw team. Je coacht en inspireert medewerkers tot kwaliteit, samenwerking, innovatie en verandering waarbij hun talenten en potentieel optimaal tot hun recht komen.

Je bent goed op de hoogte van wetgeving, in- en externe trends, vraagstukken en ontwikkelingen op het gebied van HR en kunt die vertalen naar voor Kempenhaeghe relevante acties. Je bent de verbindende factor op het gebied van HRM tussen de verschillende centra. Je vertegenwoordigt Kempenhaeghe extern op HRM-gebied in regionale netwerken.

Je beheert het budget van de afdeling HRM, je stelt de jaarlijkse begroting op, sluit contracten af en voert namens de organisatie externe onderhandelingen.

Als manager HRM heb je de volgende onderwerpen in portefeuille.

### *Strategisch personeelsbeleid, leiderschap en talentontwikkeling*

Je gaat voortvarend aan de slag met het ontwikkelen van een meerjaren HRM-strategie die je samen met de afdeling en de organisatie ontwikkelt. De visie op HRM en Leren & Ontwikkelen ondersteunt en onderscheidt Kempenhaeghe. Tevens werk je systematisch en gedegen aan de implementatie van de HRM-visie en strategie. Je vertaalt de strategie op het gebied van HRM en Leren & Ontwikkelen naar concrete doelstellingen en actieplannen waarbij je het HRM-team stimuleert en begeleidt. Essentieel hierin is dat je een cultuur van pro-activiteit en ontwikkeling bevordert. Tevens adviseer je de raad van bestuur en het directieboard+ inzake de integratie van HRM en ontwikkel je initiatieven ten behoeve van de bredere bedrijfsstrategie.

### *Transformatie afdeling HRM*

Het stimuleren van eigenaarschap en nieuwe ideeën binnen de afdeling doe je met plezier en kennis van het vak. Je kent het werkveld zodanig dat het optimaliseren van HRM-processen om efficiëntie en effectiviteit te bevorderen in jouw natuur zit.

Op inspirerende, ondersteunende wijze faciliteer je je teams om eigenaarschap te pakken. Je geeft ruimte en vertrouwen, acteert als sparringpartner en monitort de voortgang in ontwikkeling. Essentieel in je werk als Manager HRM is het mede creëren van een cultuur van verbinding tussen de verschillende afdelingen en disciplines binnen de organisatie. Je investeert in de medewerkers en ontwikkelt mede een heldere visie op integrale dienstverlening vanuit de ondersteunende afdelingen. Je stuurt op concrete resultaten en hebt oog voor de menselijke kant van het werk. Je creëert een lerende omgeving binnen de afdeling en faciliteert je medewerkers om verder te ontwikkelen. Je werkt hierin nauw samen met de andere ondersteunende afdelingen binnen Kempenhaeghe.

### *Datagedreven werken, monitoren en uniformering werkprocessen*

Datagedreven werken is essentieel om te kunnen monitoren hoe het ervoor staat in de organisatie. Het werken met prestatie-indicatoren is noodzakelijk om goed te kunnen monitoren. Daarbij is het van belang om de werkprocessen zoveel mogelijk te uniformeren en standaardiseren zodat digitalisering en E-HRM mogelijk is.

Je hebt ervaring en kennis van het creëren van een datastrategie en het gebruik van data-analyse voor betere inzichten en besluitvorming en zorgt ervoor dat de HRM-medewerkers in deze ontwikkeling mee gaan. Je hebt een heldere kijk op de monitoring en control rol van HRM en geeft hier vorm en inhoud aan met je afdeling ten behoeve van het lijnmanagement.

### *Aantrekken, behoud en boeien van medewerkers*

Met de steeds krappere wordende arbeidsmarkt in de zorg staat Kempenhaeghe voor een grote uitdaging waarin de afdeling HRM een belangrijke rol speelt: aantrekkelijk werkgeverschap met focus op behoud en voortdurende ontwikkeling en de innovatieve kracht van de medewerkers, vitaliteit, aanpak van het ziekteverzuim en het aantrekken van nieuwe medewerkers. In het kader van het aantrekken en behoud van medewerkers ontwikkel je initiatieven. Daarbij is aandacht voor het welzijn en de ontwikkeling van medewerkers. Tevens zorg je voor initiatieven t.b.v. het aantrekken van gekwalificeerd personeel door onder andere het ontwikkelen en implementeren van effectieve arbeidsmarktcommunicatie.

### *Innovatie*

Jouw ideeën zijn vernieuwend en inspirerend en ondersteunen Kempenhaeghe in de koers voor de toekomst. Je hebt een verfrissende blik op het inzetten van de benodigde personele capaciteit en weet je ideeën om te zetten in realistische pilots en acties.

### *Wie ben jij?*

Deze uitdagende en maatschappelijk relevante functie vraagt om een manager die zich als een vis in het water voelt bij een organisatie die in beweging is en strategie kan vertalen naar de afdeling en medewerkers daarin meeneemt. Je bent zichtbaar, benaderbaar en je toont ambitie en leiderschap, draagt de visie actief en positief uit en stuurt op resultaat.

Daarnaast ben je verbindend en verlies je de menskant niet uit het oog. Je werkt graag en goed samen en bent sterk in het opbouwen van een vertrouwensrelatie met de medewerkers, collega-managers, directeuren, medisch specialisten en stakeholders. Je handelt altijd vanuit het beste voor Kempenhaeghe en je straalt deskundigheid, vertrouwen en authenticiteit uit.

### *Wat breng jij?*

- Een HBO+/WO werk- en denkniveau met affiniteit met zorg en onderwijs.
- Leidinggevende ervaring binnen het HRM-vakgebied in een complexe organisatie met verschillende CAO's gezien de werkzaamheden van Kempenhaeghe: Ziekenhuizen, Onderwijs en Horeca.
- Besluitvaardigheid en daadkracht. Het is bij HRM onvermijdelijk om keuzes te maken, die niet altijd voor iedereen voordelig zijn. Als HRM-manager bepaal jij wat de behoefte is van de organisatie op dat gebied en bent niet bang om je mening te uiten.
- Vermogen om verandering te stimuleren en te begeleiden;

- Overzicht en sturing. Het is voor jou duidelijk in welke richting de organisatie zich ontwikkelt en jij draagt bij aan het behalen van de bijbehorende doelen.
- Belangstelling. Voor de mens, net als organisaties ontwikkelen ook medewerkers zich verder. Het is daarom essentieel om te investeren in het motiveren en inspireren van zowel je eigen team als medewerkers Kempenhaeghe breed.
- Zelfreflectie. Jij vindt het ook belangrijk om aandacht te schenken aan je eigen ontwikkeling.
- Bewezen succes in het ontwikkelen en implementeren van een moderne HRM-strategie en -beleid en resultaatgerichtheid;
- Ervaring met het gebruik van HRM-data voor besluitvorming;
- Uitstekende communicatie- en presentatievaardigheden, met het vermogen om te overtuigen en te inspireren;
- Ervaring met het bouwen van sterke samenwerkingsverbanden met interne en externe (regionale) stakeholders;
- Een inspirerende en coachende leiderschapsstijl met warme zakelijkheid en aandacht voor medewerkers.

## Arbeidsvoorwaarden

Kempenhaeghe biedt een afwisselende functie in een dynamisch speelveld met een betrokken team in een unieke werkomgeving.

De primaire arbeidsvoorwaarden zijn ontleend aan de CAO Ziekenhuizen.

- Salaris tussen €6.013 en €9.006 bruto per maand op basis van 36 uur (FWG 75). Inschaling vindt plaats op basis van relevante kennis en werkervaring;
- Vaste functie voor 32-36 uur per week;
- 8,33% vakantiegeld en 8,33% eindejaarsuitkering;
- Deelname aan het leiderschapsprogramma van Kempenhaeghe.

Verder zijn er goede secundaire arbeidsvoorwaarden zoals deelname aan een collectieve ziektekostenverzekering, een studiefaciliteitenregeling en een meerkeuzesysteem van arbeidsvoorwaarden met daarin bijvoorbeeld uitruilmogelijkheid van reiskosten/eindejaarsuitkering, contributie van beroepsverenigingen en vakorganisaties of verschillende verlofmogelijkheden.

Aandacht is een van de kernbegrippen van Kempenhaeghe. Onder aandacht valt ook een zorgvuldige bejegening en een relatie op basis van betrouwbaarheid tussen medewerkers en patiënten en bewoners.

Aan toekomstige collega's vraagt Kempenhaeghe een Verklaring Omtrent Gedrag (VOG).

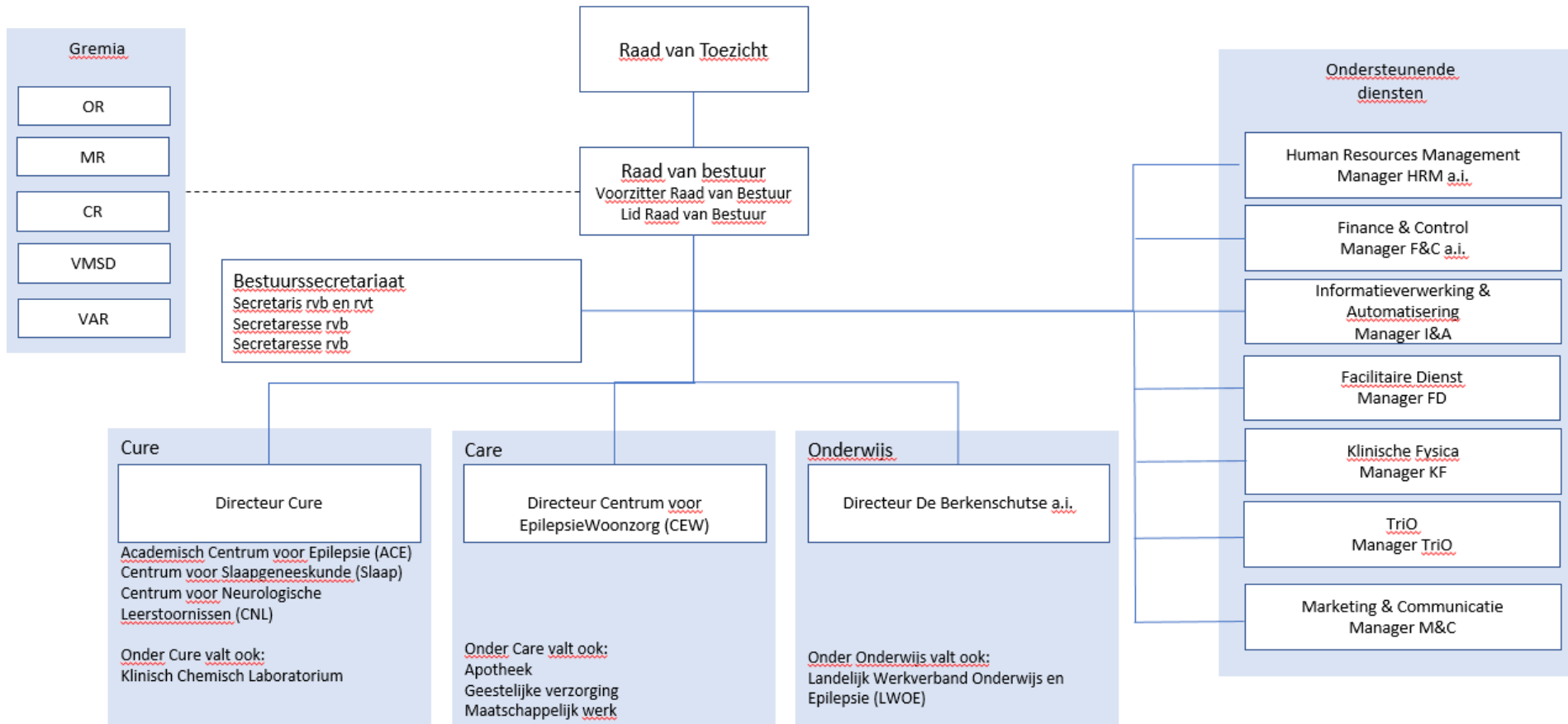
### Informatie en procedure

Voor meer (inhoudelijke) informatie kun je contact opnemen met Ellen van den Hoven van Crown Gillmore, telefoonnummer 033 – 28 58 700. Indien je na het lezen van de informatie geïnteresseerd bent en meent te voldoen aan de gestelde eisen en verwachtingen, kun je je CV en motivatie uploaden via de website van Crown Gillmore BV [www.crowngillmore.nl](http://www.crowngillmore.nl).

Een persoonlijkheidsonderzoek maakt deel uit van de procedure. Reacties ontvangen wij graag uiterlijk **vóór 10 december 2023**.

Bijlage 1 Organogram

Organogram Kempenhaghe, v 2.0





## Bijlage 2. Locaties van Kempenhaeghe in 2022

### Locaties van Kempenhaeghe in 2022

Stichting Kempenhaeghe is statutair gevestigd te Heeze. Kempenhaeghe biedt zorg en onderwijs op de volgende locaties:

■ **locatie Kempenhaeghe te Heeze:**

- Academisch Centrum voor Epileptologie
- Centrum voor Slaapgeneeskunde
- Centrum voor Neurologische Leer- en ontwikkelingsstoornissen
- Centrum voor Epilepsiewoonzorg (kinderen en jongeren)
- Centrum voor Onderwijsexpertise De Berkenschutse

■ **locatie Kloostervelden te Sterksel**

- Centrum voor Epilepsiewoonzorg

■ **locatie Kempenhaeghe te Oosterhout**

- Academisch Centrum voor Epileptologie
- Centrum voor Slaapgeneeskunde
- Centrum voor Neurologische Leer- en ontwikkelingsstoornissen

■ **buitenlocaties Centrum voor Epilepsiewoonzorg**

Op diverse locaties biedt Centrum voor Epilepsiewoonzorg naast de centrale locaties Kloostervelden in Sterksel (volwassenen) en locatie Kempenhaeghe in Heeze (kinderen) ook zorg aan in Asten, Heeze, Leende, Oosterhout en Someren, als ook twee locaties voor dagactiviteiten op industrieterrein De Poortmannen in Heeze en de Strabrechtse Heide in Heeze.

■ **buitenlocaties Academisch Centrum voor Epileptologie**

Naast de poliklinieken op de locaties Heeze en Oosterhout, biedt Academisch Centrum voor Epileptologie zogenoemde buitenpoliklinieken aan, in: Den Bosch, Dordrecht, Enschede, Goes, Maastricht, Nijmegen, Rotterdam, Sittard, Breda en Winterswijk.



Bijlage 3 Inrichting procedure en planning Manager HRM

	<b>Wat:</b>	<b>Wie:</b>	<b>Wanneer:</b>
WERVING / SEARCH	<b>Mediawerving:</b> 2 weken reactietermijn <ul style="list-style-type: none"> <li>Website Kempenhaeghe</li> <li>Website Crown Gillmore</li> <li>LinkedIn / Skipr</li> </ul>	<ul style="list-style-type: none"> <li>(Afdeling communicatie) Kempenhaeghe</li> <li>Crown Gillmore</li> </ul>	Week 47 + 48
	Benaderen potentieel geschikte en geïnteresseerde kandidaten	<ul style="list-style-type: none"> <li>Crown Gillmore</li> </ul>	Vanaf week 45
SELECTIE CG	Inventariseren reacties mediawerving	<ul style="list-style-type: none"> <li>Crown Gillmore</li> </ul>	Vanaf week 49
	Gesprekken potentieel geschikte en geïnteresseerde kandidaten te Woudenberg	<ul style="list-style-type: none"> <li>Crown Gillmore</li> <li>Kandidaten</li> </ul>	Week 49 + 50
OPDRACHTGEVER	<b>CV Presentatie :</b> <ul style="list-style-type: none"> <li>Ca. 4-6 kandidaten (longlist)</li> <li>Keuzebepaling max. 4 kandidaten voor kennismakingsgesprekken (shortlist)</li> </ul>	<ul style="list-style-type: none"> <li>Raad van Bestuur</li> <li>Manager HRM</li> <li>Crown Gillmore</li> </ul>	19.12.2023
	<b>Ronde 1:</b> <ul style="list-style-type: none"> <li>Selectiegesprekken max. 4 potentieel geschikte kandidaten. (shortlist)</li> </ul>	<ul style="list-style-type: none"> <li>Kandidaten</li> <li>Selectiecommissie</li> <li>Crown Gillmore</li> </ul>	09.01.2024
	<ul style="list-style-type: none"> <li>Evaluatie en keuzebepaling max. 2 <i>benoembare</i> kandidaten vervolgprocedure</li> </ul>	<ul style="list-style-type: none"> <li>Selectiecommissie</li> </ul>	
	<b>Persoonlijkheidsonderzoek + terugkoppeling</b>	<ul style="list-style-type: none"> <li>Kandidaat / kandidaten</li> <li>Raad van Bestuur</li> </ul>	Week 3
	<b>Ronde 2:</b> Verdiepend gesprek max. 2 kandidaten	<ul style="list-style-type: none"> <li>Kandidaat</li> <li>Raad van Bestuur</li> </ul>	Week 3
	<b>Ronde 3:</b> <ul style="list-style-type: none"> <li>Draagvlakgesprek 2 benoembare kandidaten</li> <li>Terugkoppeling draagvlakcommissie aan Raad van Bestuur</li> </ul>	<ul style="list-style-type: none"> <li>Kandidaat (max. 2)</li> <li>Raad van Bestuur</li> </ul>	Week 4
	<b>Definitieve keuze</b> Definitief benoembare kandidaat	<ul style="list-style-type: none"> <li>Raad van Bestuur</li> </ul>	Week 4
AFRONDEN	<b>Arbeidsvoorwaardengesprek</b>	<ul style="list-style-type: none"> <li>RvB</li> <li>HRM</li> <li>Kandidaat</li> </ul>	Week 4/5, vóór 01.2.2024
	<b>Benoeming kandidaat en communicatie</b>	<ul style="list-style-type: none"> <li>Nader te bepalen</li> </ul>	n.t.b.
	<b>Aanstelling</b>	<ul style="list-style-type: none"> <li>Bestuurder</li> </ul>	Afhankelijk van de opzegtermijn