

Clustermanager Revalidatie Volwassenen locatie MUMC+

Een manager, die vanuit natuurlijk gezag zorgprofessionals enthousiasmeert en stimuleert in het nemen van eigen verantwoordelijkheid én om interdisciplinair samen te werken. Een manager die zowel geniet van het optimaliseren van de lopende bedrijfsvoering, maar ook energie haalt uit de academische context en de daarmee verband houdende complexiteit, waarin door middel van onderzoek en innovatie wordt gewerkt aan de revalidatie van morgen. Een enthousiaste, krachtige collega in het MT van de Divisie Revalidatie Volwassenen waar veel ruimte is voor initiatief, creativiteit, dialoog en inzet van eigen executiekracht.

Vacatureschets

Het cluster Revalidatie Volwassenen Maastricht Universitair Medisch Centrum (MUMC+) maakt deel uit van de divisie Revalidatie Volwassenen van Adelante. Voor dit cluster zoeken we een ondernemende manager, die begrijpt dat je pas slaagt in een zorgcontext als je naast goede financiële resultaten en excellente zorginhoud, ook een hoge medewerkerstevredenheid en een hoge cliënttevredenheid weet te realiseren. Een manager met daadkracht, die vanuit duidelijkheid structuur biedt én ruimte geeft aan professionals. Een verbinder, die de samenwerking met MUMC+ en Universiteit Maastricht stimuleert en verder ontwikkelt. Een energieke manager en krachtige persoonlijkheid, die zichtbaar is in beide organisaties (Adelante en MUMC+) en vanuit visie en leiderschap positie neemt. Een manager die complexiteit niet uit de weg gaat, maar daar energie uit haalt en die tegelijk als manager ook bereid is persoonlijk eigen executiekracht in te zetten. Een coachend leidinggevende, die medewerkers stimuleert en faciliteert eigen verantwoordelijkheid te nemen en tegelijkertijd besluitvaardig en standvastig kan zijn als de situatie daarom vraagt. Die initiatief toont in beide organisatiestructuren en in het enthousiaste en gedreven revalidatieteam op het gebied van innovatie, wetenschappelijk onderzoek, efficiency en verdere professionalisering van (academische) revalidatiezorg. Een betrokken manager die professionals (o.a. revalidatieartsen, psychologen, fysiotherapeuten en ergotherapeuten) stimuleert om input te leveren bij veranderingen én hen ook actief betreft en faciliteert bij de realisatie ervan.

Adelante (korte schets)

Adelante helpt kinderen en volwassenen die kampen met de gevolgen van een ziekte, aandoening of ongeval bij het herstel van functioneren en participatie. Adelante (Spaans) betekent 'vooruit!' en ondersteunt daarmee de missie; het beste uit jezelf halen! Dit geldt voor cliënt, medewerker en organisatie. Dit kenmerkt tegelijkertijd de kern van de ingezette koers naar 2025, waarin een forse professionaliseringslag de inzet is.

De kernactiviteiten richten zich op volwassenerevalidatie & arbeidsintegratie, kinderrevalidatie, speciaal onderwijs & wonen en audiologie & communicatie. Aan alle facetten van het leven wordt

aandacht gegeven; gezondheid, zelfredzaamheid, relaties, onderwijs, vrije tijdsbesteding en arbeid. De cliënt wordt de mogelijkheid geboden regie te houden en dit wordt in overleg indien nodig bijgesteld. Adelante werkt nauw samen met meerdere ketenpartners, zowel op locatie bij hen, als op de locatie in Hoensbroek. Vanuit het Adelante Kenniscentrum wordt in nauwe samenwerking met de vakgroep Revalidatiegeneeskunde van het MUMC+ wetenschappelijk onderzoek gedaan.

Ruim 1200 professionals en medewerkers verlenen deze zorg vanuit diverse locaties verspreid over heel Limburg, inclusief de poliklinieken van een aantal ziekenhuizen. Cliënten kunnen terecht voor medisch specialistische revalidatie, gehoor-, taal- en spraakproblemen, speciaal onderwijs, medische kindzorg, sport en arbeidsrevalidatie. Adelante richt zich niet op de beperking maar op de mogelijkheden om door te kunnen gaan. Ons motto: haal het beste uit jezelf!

Divisie Revalidatie Volwassenen

Adelante is ingericht vanuit drie dual geleide divisies, waarvan de divisie Revalidatie Volwassenen er één is. De divisie Revalidatie Volwassenen (omzet ca. € 40 mio) wordt momenteel aangestuurd door twee directeurs. Eén legt zich toe op de drie clusters in Hoensbroek, één specifiek met de twee ziekenhuislocaties (MUMC en Viecuri). Gezamenlijk geven zij leiding aan vijf clusters. Vanaf begin 2021 worden deze clusters dual aangestuurd door een clustermanager en een medisch clusterhoofd.

Door de directie is gekozen voor een wijze van aansturing die zich kenmerkt vanuit verbinding, samenwerking en eigen verantwoordelijkheid. Daarnaast wordt er geïnvesteerd in teamvorming en samenwerking; individuele kwaliteiten van de MT-leden zijn een belangrijke basis voor de gewenste complementariteit.

Functie en opdracht Clustermanager Revalidatie Volwassenen MUMC+

Als clustermanager ben je integraal verantwoordelijk voor het cluster Revalidatie Volwassenen locatie MUMC+ en geef je leiding aan de ca. 32 zorgprofessionals. De afdeling Revalidatiegeneeskunde van deze Adelante locatie bevindt zich in het MUMC+. Er is dan ook een nauwe samenwerking op het gebied van patiëntenzorg, onderwijs, wetenschappelijk onderzoek en innovatie. In het MUMC+ is de afdeling Revalidatiegeneeskunde ingebed in het Centrum voor Bewegen.

De integrale verantwoordelijkheid van de clustermanager betreft de volgende kerntaken: het bewaken van de continuïteit en kwaliteit van zorg, het sturen op uniforme en efficiënt ingerichte processen, het continueren en optimaliseren van de samenwerking met het MUMC+ en het opstellen van een begroting en bewaking van het budget. Hiervoor wordt van de clustermanager verwacht dat deze ook projectmatig kan werken en bereid is om hiervoor ook zelf noodzakelijke initiatieven te nemen en uit te voeren.

Vanzelfsprekend behoren de personele en organisatorische zaken binnen het cluster tot zijn/haar verantwoordelijkheid, zoals de uitvoering van het HRM- en scholingsbeleid, het ICT-beleid en het communicatie- en informatiebeleid. De organisatie van de planning en het capaciteitsmanagement

en het effectief en efficiënt beheer van ruimtes en middelen is de verantwoordelijkheid van de clustermanager.

Ook het optimaliseren van processen gericht op verbetering van de kwaliteit van zorg, veiligheid en efficiency, zowel binnen het cluster als daarbuiten worden door de clustermanager geïnitieerd en begeleid. Hij/zij communiceert daarbij helder en transparant over de behaalde resultaten en de beschikbare managementinformatie en betreft alle relevante professionals bij de besluitvorming, Waar nodig wordt hierin proactief de samenwerking met het MUMC+ gezocht. De clustermanager is organisatiesensitief, beschikt over uitstekende contactuele eigenschappen en weet te verbinden met relevante stakeholders, ook buiten de structuren van Adelante.

De clustermanager kent de medewerkers, luistert en neemt hun behoeften serieus. Hij/zij is een belangrijke verbindende schakel tussen de diverse professionals en stimuleert samenwerking en onderlinge communicatie.

Binnen het MT van Adelante werkt de clustermanager nauw samen met de overige MT-leden aan de realisatie van de doelen van de divisie Revalidatie Volwassenen. Voor de samenwerking met het MUMC+ op het gebied van academische zorg, wetenschappelijk onderzoek, onderwijs en innovatie stemt de clustermanager, in samenwerking met het medisch clusterhoofd en de hoogleraar, af met de directie van het Centrum voor Beweging in het MUMC+. Hiervoor bestaat er tevens een nauwe samenwerking met de Vakgroep Revalidatiegeneeskunde aan de Universiteit Maastricht.

Voortborduren op de ingezette koers, is een belangrijke voorwaarde voor succes. De gewenste leiderschapsstijl laat zich het beste omschrijven als ondernemend, verbindend, coachend, gericht op ontwikkelen en leren en tegelijkertijd op een gezonde bedrijfsvoering, het scheppen van duidelijkheid en het nemen van besluiten als de situatie daarom vraagt. De komende periode staat in het teken van groei en het stimuleren van onderlinge samenwerking zowel binnen het team als binnen het ziekenhuis en de universiteit. Eén van de opgaven daarbij is het creëren van duidelijkheid en visie. Dit vraagt van de clustermanager, naast eenduidige sturing, ook om het geven van steun en het geven en ontvangen van feedback over houding en gedrag.

Profiel

Een toegankelijke en vooral ook pro-actieve persoonlijkheid die van nature verbindend is met een open stijl van communiceren. Zelfstandigheid, projectmatig werken, netwerken, bewaken van processen zijn onlosmakelijk verbonden met deze functie. Een kandidaat die benaderbaar en betrokken is en een oprechte interesse in en aandacht heeft voor het individu. Hij/zij weet anderen te inspireren en heeft gevoel voor talent en oog voor tempo en draagvlak. Hij /zij begrijpt dat je leiderschap moet verdienen door zelf het goede voorbeeld te geven en vooral zelf als eerste opstaat als het lastig wordt. Met een coachende en situationele manier van leidinggeven biedt de clustermanager structuur, stelt kaders en geeft tegelijkertijd ruimte én creëert de juiste randvoorwaarden. De clustermanager stimuleert interdisciplinaire samenwerking zowel binnen het team als daarbuiten met ketenpartners. De clustermanager heeft oog voor de complexiteit van het werken in een academische setting en ziet het als een uitdaging om hier het hoogst haalbare uit te

halen. Een manager die keuzes durft te maken, die inzet én doorpakt op verbeterpunten. Die praktisch, pragmatisch, analytisch sterk en ondernemend is door nieuwe wegen te bewandelen en innovaties te implementeren. Een leidinggevende die vanuit authenticiteit inspireert, betrouwbaar is en vertrouwen geeft. Die, uiteraard binnen de gestelde financiële kaders, zichtbare resultaten boekt. Hij/zij straalt rust uit, heeft overzicht en bevordert een open cultuur waarin aanspreken, uitspreken en afspreken vanzelfsprekend is. De clustermanager is daarnaast zichtbaar, aanspreekbaar en dichtbij het primaire proces staat zonder het 'over te nemen'. Iemand die initiatiefrijk, klantgericht en organisatiesensitief is. Een bruggenbouwer die kan samenwerken met medewerkers op verschillende niveaus en zorgdisciplines. En vooral ook iemand die met humor en relativeringsvermogen vorm kan geven aan de veranderingen en uitdagingen waar het team en de organisatie voor staat en mensen daarin ook echt kan meenemen.

Functie-eisen

Om goed invulling te kunnen geven aan de veranderopgave en takenpakket zoekt Adelante een manager met de volgende achtergrond:

- relevant post-hbo-/wo-diploma, bijvoorbeeld bedrijfskunde;
- kennis van en ervaring met uitvoering van integraal management (tactisch/operationeel niveau) bij voorkeur in een professionele, complexe zorgorganisatie;
- ervaring in het opstellen van begrotingen en begrotingscycli;
- kennis van de zorg en de wet- en regelgeving is een pré;
- ervaring in het begeleiden van veranderprocessen en projectmatig werken c.q. projectmanagement (methodieken en aansturing);
- in staat analytisch vermogen en conceptueel denken om te zetten in een pragmatische aanpak;
- leiderschapskwaliteiten en ondernemende resultaat- en mensgerichte instelling;
- bruggenbouwer die kan samenwerken met verschillende niveaus en zorgdisciplines;
- in staat om te communiceren op verschillende niveaus en met verschillende gremia;
- een reflecterende en lerende grondhouding en deze kunnen toepassen.

Hogan assessment

Een Hogan assessment behoort tot de mogelijkheden in de loop van de procedure.

Honorering en procedure

De honorering is vastgesteld conform FWG 65 (CAO Ziekenhuizen). Het betreft een fulltime dienstverband in eerste instantie voor bepaalde tijd (een jaar), met uitzicht op onbepaalde tijd. Voor het tijdspad wordt ervan uitgegaan de clustermanager uiterlijk aan te stellen per 1 augustus/september 2023.

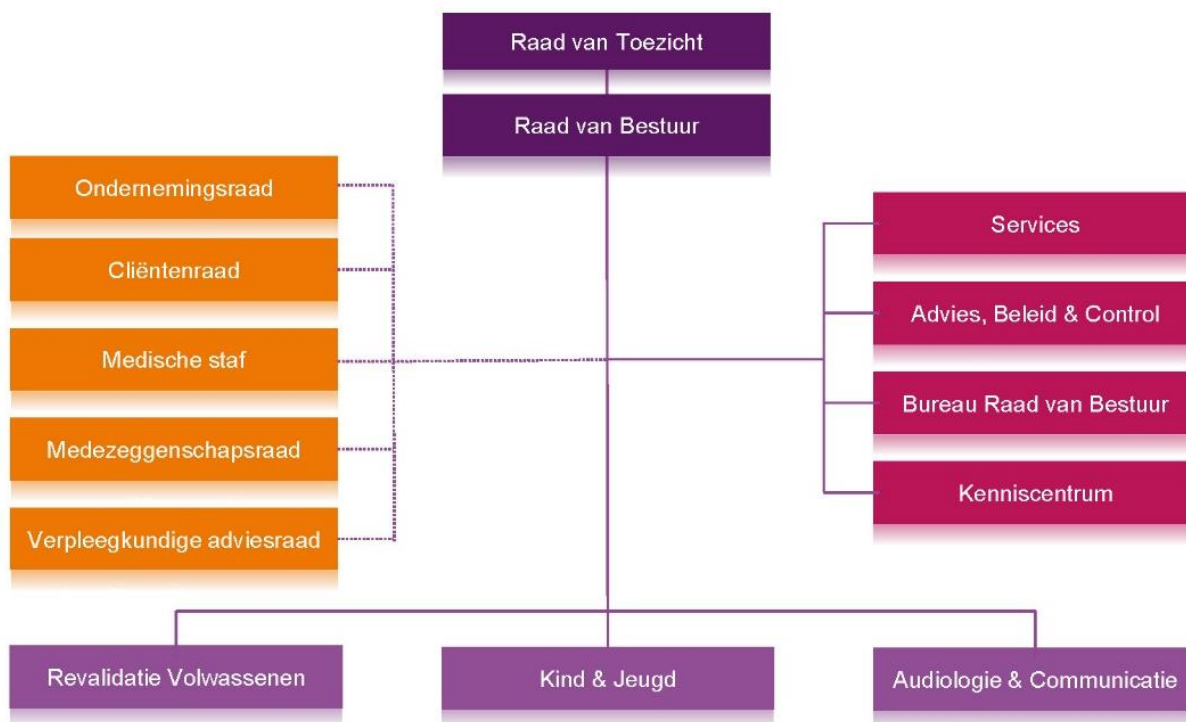
Vanuit de Adelante Academie worden diverse mogelijkheden geboden aan medewerkers om voor professionele ontwikkeling en bijscholing. Daarnaast beschikt Adelante over een eigen kinderdagverblijf op de locatie in Hoensbroek.

Voor informatie en procedure

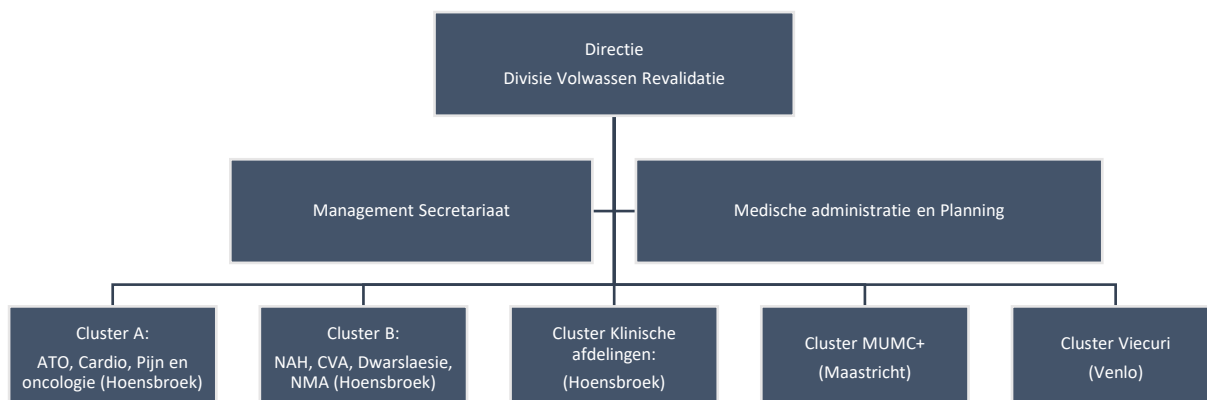
Voor meer (inhoudelijke) informatie kunt u contact opnemen met Jos Houben van Crown Gillmore, telefoonnummer 033 – 28 58 700. Indien u na het lezen van de informatie geïnteresseerd bent en meent te voldoen aan de gestelde eisen en verwachtingen, kunt u uw belangstelling kenbaar maken door uw CV en motivatie vóór 31 mei 2023 via onze website te uploaden

www.crowngillmore.nl.

Bijlage 1: Organogram Adelante



Organogram Revalidatie



Bijlage 2: planning procedure

	Wat:	Wie:	Wanneer:	Week:
WERVING / SEARCH	Mediawerving 2 weken reactietermijn Adelante: <ul style="list-style-type: none"> • Website • LinkedIn • Zorgnet Limburg • Schakel Crown Gillmore: <ul style="list-style-type: none"> • Website CG • LinkedIn CG 	<ul style="list-style-type: none"> • HR Adelante • Crown Gillmore 		Week 17
	Benaderen potentieel geschikte en geïnteresseerde kandidaten	<ul style="list-style-type: none"> • Crown Gillmore 		Vanaf week 18
SELECTIE CG	Inventariseren reacties mediawerving	<ul style="list-style-type: none"> • Crown Gillmore 		Vanaf week 20
	Gesprekken potentieel geschikte en geïnteresseerde kandidaten te Woudenberg	<ul style="list-style-type: none"> • Crown Gillmore • Kandidaten 		Vanaf week 20
SELECTIE OPDRACHTGEVER	CV Presentatie : <ul style="list-style-type: none"> • Ca. 5/6 kandidaten (longlist) • Keuzebepaling max. 6 kandidaten voor kennismakingsgesprekken (shortlist) 	<ul style="list-style-type: none"> • Selectiecommissie • Crown Gillmore 	14.06.2023 13.00-14.00 uur Via TEAMS	Week 24
	Ronde 1: <ul style="list-style-type: none"> • Selectiegesprekken max. 4 potentieel geschikte kandidaten. (shortlist) Organisatie carrousel (4 kdd, 2 commissies) • Evaluatie en keuzebepaling max. 2 <i>benoembare</i> kandidaten vervolgprocedure 	<ul style="list-style-type: none"> • Kandidaten • Selectiecommissie • Adviescommissie • Crown Gillmore 	19.06.2023 08.30 – 09.15 uur 09.15 – 10.00 uur Pauze 10.15 – 11.00 uur 11.00 – 11.45 uur 12.00 – 12.30 uur	Week 25
	<ul style="list-style-type: none"> • Terugkoppeling advies van adviescommissie over benoembaarheid van kandidaten aan selectiecommissie • Voorkeur: keuze selectiecommissie voor 1 benoembare kandidaat 	<ul style="list-style-type: none"> • Selectiecommissie • Adviescommissie • Crown Gillmore • Selectiecommissie 		Week 25

	Wat:	Wie:	Wanneer:	Week:
	<ul style="list-style-type: none"> • Optie: keuze selectiecommissie 2 potentieel benoembare kandidaten 			
	<p>Ronde 2: (optie)</p> <ul style="list-style-type: none"> • Bespreken Hogan (optie) • Verdiepingsgesprek selectiecommissie met max. 2 <i>benoembare</i> kandidaten 	<ul style="list-style-type: none"> • Selectiecommissie met Jos Houben • Kandidaat / Kandidaten 	23.06.2023 13.00 – 14.00 uur 14.00 – 15.00 uur 15.00 – 16.00 uur	Week 25
	<ul style="list-style-type: none"> • Keuze selectiecommissie definitief benoembare kandidaat 	<ul style="list-style-type: none"> • (Afvaardiging) Adviescommissie • Selectiecommissie <p>Tom belt Jos voor terugkoppeling</p>	23.06.2023	Week 25
AFRONDEN	Arbeidsvoorwaardengesprek	<ul style="list-style-type: none"> • HR • Kandidaat 	27.06.2023 13.00 – 14.00 uur	Week 26
	Benoeming	<ul style="list-style-type: none"> • Nader te bepalen 	30.06.2023	
	Communicatie	<ul style="list-style-type: none"> • Nader te bepalen 		
	Aanstelling	<ul style="list-style-type: none"> • Directeur Audiologie 	01.08.2023/ 01.09.2023	